

MEMBERS

MAGAZINE

**Weerbaarder
met risico- en
crisismanagement**

Aon

**Aandacht voor
gezondheid en
goede nachtrust**

Zilveren Kruis

**Toekomstbestendig
met de juiste kennis
en skills**

Beeckestijn Business School



Weerbaarder met risico- en crisismanagement



#6

Aandacht voor gezondheid en goede nachtrust



#8

COLOFON

Uitgave - Stichting Members' Benefits
Zilverstraat 69, Postbus 190,
2700 AD ZOETERMEER
Info - www.membersbenefits.eu

Eindredactie - Eva Verhoeff
Ontwerp - Link Design
Drukwerk - Scholma Print & Media
Verschijning - 2x per jaar
Najaareditie 2020
Oplage 5.000 exemplaren

De in dit magazine opgenomen informatie is in hoofdzaak van derden afkomstig. Stichting Members' Benefits kan geen aansprakelijkheid aanvaarden voor informatie verstrekt door deze derden en wijst elke aansprakelijkheid ter zake nadrukkelijk van de hand.



#10

Toekomstbestendig met de juiste kennis en skills

Inhoud

- 4 - Voorwoord
- 6 - Weerbaarder met risico- en crisismanagement
- 8 - Aandacht voor gezondheid en goede nachtrust
- 10 - Toekomstbestendig met de juiste kennis en skills
- 12 - De aanpassing aan een andere realiteit
- 14 - Veilig (weer) aan het werk
- 16 - Meer tijd voor zaken die echt belangrijk zijn
- 18 - De thuiswerkt toekomst
- 20 - eHerkenning relevanter dan ooit
- 22 - Personele weerbaarheid in coronatijd
- 24 - Risicomanagement door middel van een extra netwerk
- 26 - Flexibel inspelen op een veranderende werkelijkheid
- 28 - Haal meer uit je medewerkers met de juiste motivatie
- 30 - Bescherm je bedrijf tegen een internetstoring
- 32 - Bespaar op je mobiliteitskosten met lease
- 34 - FOODIE'S MicroMarket: gezond, vers en lekker
- 38 - Veilig en goed voorbereid op reis
- 40 - Het ZW- en WGA-risico: hoe beheers je de kosten?
- 42 - Ga voor 100% duurzaam met Pro Line werkkleding
- 44 - Flexibele oplossingen voor tekort aan (technisch) personeel
- 46 - De toekomst voor iedereen laten werken
- 48 - Personeel aannemen in onzekere tijden?
- 50 - Scholing brengt balans terug op de arbeidsmarkt
- 52 - Employees' Benefits: een verrijking van je arbeidsvoorwaarden
- 54 - Partners-index
- 55 - Deelnemende brancheverenigingen

Personele weerbaarheid in coronatijd



#22

De toekomst voor iedereen laten werken



#46

Risicomanagement en weerbaarheid

Het einde van de coronacrisis is nog niet in zicht. Ook de tweede golf raakt het bedrijfsleven hard en zullen we nog lang voelen. In deze onzekere tijden worden we gedwongen om wendbaar en creatief te zijn. Deze crisis zal niet de laatste zijn en we leven in een dynamische wereld waarin (technologische) ontwikkelingen elkaar snel opvolgen. Laten we deze coronacrisis als aanjager zien voor weerbaarheid en wendbaarheid, zodat we in de toekomst succesvol met risico's en kansen om kunnen gaan.

In deze editie van het Members' Magazine besteden we daarom speciale aandacht aan risicomanagement, weerbaarheid en wendbaarheid.

Onze partners uit het Members' Benefits programma vertellen in dit magazine hoe je risico's kunt voorkomen en beheersen, zoals cybercrime en niet-betalende klanten. Ze geven tips hoe je je medewerkers met kennis en skills wendbaarder maakt voor nu en in de toekomst. Ook bieden zij producten en diensten aan die juist in deze tijd extra waardevol zijn, zoals een kantineoplossing die coronaproof is, flexibele leasecontracten en veilige internetverbindingen.

Het coronavirus heeft ingrijpende gevolgen voor ons werk en dagelijks leven. Dit vraagt niet alleen fysiek, maar ook mentaal veel van ons allemaal. Daarom wordt door onze partners in deze editie ook aandacht besteed aan het belang van gezondheid en vitaliteit van medewerkers.

Ik wens je veel leesplezier en inspiratie toe met deze uitgave van het Members' Magazine!

Patrick Blommerde
Manager Stichting Members' Benefits



Weerbaarder met risico- en crisismanagement

Alsof er nog niet genoeg risico's zijn waar je organisatie rekening mee moet houden, kwam daar begin dit jaar COVID-19 bij. Het is daarom niet vreemd dat veel ondernemers zich overweldigd voelen. Want naast deze pandemie zijn er nog de vele andere risico's die je organisatie hard kunnen raken. Denk hierbij aan cybercrime, de 'war for talent', reputatieschade, vastzittend werkkapitaal, debiteurenrisico, eisen van afnemers, uitval van grondstoffenleveranciers, bescherming van intellectueel eigendom en de Brexit. Wanneer je deze niet goed managet en beheerst, kan het de continuïteit van je bedrijf hard raken en zelfs in gevaar brengen.

Alle hens aan dek dus, maar deze risico's kunnen worden beheerst door een integrale benadering van risicomanagement te kiezen en de bekende organisatorische silo's te doorbreken.

'Het oude' is vaak niet meer genoeg

Iwan Drost, Managing Consultant Risk Management bij Aon onderschrijft dat: "Het overgrote deel van de hierboven genoemde risico's is te beheersen. Omdat er niet een eenduidige manier is om dit te doen, moet elk risico apart bekeken en benaderd worden. Maar wel op een integrale wijze, waarbij de disciplines risicomanagement, crisismanagement en continuïteitsmanagement op een logische manier samengebracht worden. Het oude risicomanagement is veelal een feestje van de risicomanager, als die er al is, en toegepast vanuit aparte functionele disciplines in een organisatie. Dat is vaak niet meer genoeg om de bedrijfscontinuïteit van je organisatie te waarborgen."

Wat leren we van de huidige corona-crisis?

De huidige coronacrisis laat zien dat organisaties die succesvol deze crisis hebben aangepakt, een integrale aanpak toepassen. "Ze zijn zo in staat gebleken om tijdig de gehele organisatie te mobiliseren en te anticiperen op de gevolgen van de coronacrisis. Denk aan sluiting van locaties en regio's, de uitval van leveranciers, het verhoogde cyberrisico, 'vastzittend' werkkapitaal, tekort aan technisch personeel en het wegvallen van de vraag. Met behulp van 'what-if-scenario's en het treffen van maatregelen, zijn succesvolle ondernemingen in staat gebleken de nodige veerkracht te tonen."

Het beheersen van de supply chain

Door de globalisering en de noodzaak tot schaalvoordelen zijn de leveranciersketens complexer en vooral langer geworden. De coronacrisis heeft wederom aangetoond dat veel organisatie kwetsbaar zijn voor uitval van

cruciale leveranciers. "Ook dit vergt een integrale aanpak door de samenwerking tussen inkoop, risicomanagement, juridische zaken en de operatie te bevorderen. Het is daarom zaak om een aantal belangrijke vragen te beantwoorden. Is bekend wat de zwakste schakel is binnen de leveranciersketen? Hoe ziet het risicoprofiel van deze leverancier eruit? En bovenal, welke alternatieven zijn voorhanden die acceptabel zijn voor zowel de onderneming als de klant?"

De impact van cyberrisico's op de bedrijfscontinuïteit

De Nederlandse industriële sector hoort bij de wereldtop en levert een belangrijk aandeel in de export en het scheppen van hoogwaardige werkgelegenheid. Om die positie te behouden en door te groeien, is innoveren en het omarmen van (nieuwe) digitale technologieën cruciaal. "Het gebruik van internet, op afstand bestuurbare robots en digitale dataopslag worden al als vanzelfsprekend gezien. Tegen-

over de vele voordelen van digitalisering staat de toename van cyberrisico's. Binnen je eigen organisatie, maar ook in de waarde- en toeleveringsketen. Voor de omgang met deze risico's bestaat lang niet altijd al beleid, laat staan dat er maatregelen genomen zijn om ze integraal te verkleinen."

"Ben je je bewust van alle cyberrisico's in de industriële sector? Zijn je bedrijfsgegevens voldoende beveiligd? Heb je inzicht in de dreigingen die kunnen optreden via zwakke plekken in je supply chain of door handelingen van je eigen personeel? Deze vragen zijn vaak enkel te beantwoorden door met een specialist in zee te gaan. Zij geven je ook de nodige handvatten en cyberoplossingen die het risico en de gevolgen kunnen beperken."

Het optimaliseren van het beschikbare werkkapitaal

Een ander risico waar veel organisaties - zeker nu - mee kampen, is een tekort aan beschikbaar werkkapitaal of cash. Dit geeft problemen met dagelijkse uitgaven, waaronder salarissen en leveranciers. "De organisatie loopt bovendien financiële risico's door onverkoopbare voorraden, debiteuren die niet aan hun betalingsverplichtingen kunnen – of willen - voldoen, een onoverzichtelijke cashflow en noodgedwongen uitgestelde investeringen."



Het is voor organisaties dus van groot belang het werkkapitaal te optimaliseren, zodat zij de bedrijfscontinuïteit en groei kunnen waarborgen. "Industriële bedrijven met voldoende werkkapitaal zijn niet alleen in staat om aan hun financiële verplichtingen te voldoen, maar kunnen tegelijkertijd investeren in innovatie, verbetering van hun efficiency en concurrentiepositie. Er zijn meerdere oplossingen op de markt om het werkkapitaal te optimaliseren, zoals debiteuren-, inkoop- of voorraadfinanciering, maar het loont ook om te kijken of er aanwezig kapitaal 'losgemaakt' kan worden."

Personeel aantrekken, tevreden houden én behouden

Het andere cruciale 'werkkapitaal' is het personeel. Alles wijst erop dat de technische beroepsbevolking, met krapte op de arbeidsmarkt tot gevolg, de komende jaren verder afneemt. "De term klinkt velen inmiddels bekend in de oren: war for talent. Deze uitdaging om medewerkers aan te trekken, tevreden, betrokken én vast te houden, staat bij iedere organisatie hoog op de agenda. Het is dus zaak om hier serieus werk van te maken. Dat begint bij de vraag 'Wie wil je zijn als werkgever en welke flexibele arbeidsvoorwaarden horen daarbij?' Juist in 'coronatijd' is het nog belangrijker om te luisteren naar de behoefte van je medewerkers."

DIRECT MEER INZICHT EN PRAKTISCHE ADVIEZEN?

Check met onze gratis diagnostool in 15 minuten de weerbaarheid van je organisatie. Je ontvangt direct een rapport met de belangrijkste diagnoseresultaten en praktische tips. Je vindt de diagnostool op: aon.nl/diagnostool-continuïteit-fme

Of bekijk onze webinar 'Structureel je bedrijfscontinuïteit beschermen' online terug via aon.nl/webinar-continuïteit-fme

Maak je organisatie weerbaar

Je organisatie heeft dus haar handen vol met het in kaart brengen en beheersen van alle risico's. "Om succesvol te worden, te blijven en verder te groeien, is het op de eerste plaats belangrijk om je organisatie in alle omstandigheden draaiende te houden. Continuïteit vormt immers de noodzakelijke basis voor succes."

"Risicomanagement en crisismanagement vormen daarmee cruciale onderdelen binnen het business continuity management. Deze werkwijze helpt continuïteitsbedreigende omstandigheden te voorkomen en helpt je organisatie voor te bereiden op, en om te gaan met, incidenten. Zo ben je in staat om schade en verlies te beperken, snel weer volledig operationeel te zijn en je reputatie te beschermen. Het maakt je organisatie weerbaar en geeft een sterke basis voor groei en verbetering van de concurrentiepositie."

MEER INFORMATIE

Aon

Telefoon : (010) 448 7435

E-mail : iwan.drost@aon.nl

Website : www.aon.nl

Aandacht voor gezondheid en goede nachtrust

Als partner van werkgevend Nederland brengt Zilveren Kruis gezondheid dichterbij. Wij doen dit al jaren voor en samen met honderden organisaties. De buitengewone coronaperiode benadrukt als nooit tevoren het belang van goed gezondheidsbeleid. Werken in technologische sector brengt al uitdagingen met zich mee, bijvoorbeeld op fysiek vlak of door onregelmatige diensten. Door het coronavirus kan dit alleen nog maar versterkt worden, doordat mensen stress ervaren en het minder lukt om te ontspannen met vrienden en familie. Hier aandacht voor hebben, is juist nu van groot belang.



Alles telt mee voor gezondheid

Gezonde voeding en bewegen zijn natuurlijk belangrijk, maar ook slaap en voldoende ontspannen. Zilveren Kruis benadrukt de invloed van de omgeving op gezond gedrag. De thuissituatie, werk-privébalans, sociale relaties, de bedrijfscultuur; het telt allemaal mee als het gaat om gezondheid. We zien ook dat verwachtingen van medewerkers veranderen; betrokkenheid van werkgevers op het gebied van gezondheid was nog nooit zo belangrijk. Deze ontwikkelingen nemen wij mee in onze dienstverlening en ons collectieve aanbod. Zo bieden wij oplossingen om beter om te gaan met onregelmatige diensten.

Veel nachtdiensten? Zo laden medewerkers sneller op

Avonddiensten, nachtdiensten en dan opeens weer overdag werken. Wie onregelmatig werkt, moet steeds weer opnieuw in een slaapritme zien te komen. Lastig? Ja. Maar het goede nieuws is: je kunt het leren. "Het zijn

letterlijk twee werelden waar ik in sta: mijn baan én mijn rol als ouder in een huishouden vol puberende kinderen." Simon (44) switchte jarenlang moeiteloos van de ene naar de andere rol.

Wisseldiensten

De onregelmatige diensten beginnen hem tegenwoordig op te breken. 'Mijn hoofd tolt vaak nog van de gebeurtenissen als ik thuiskom; in gedachten beleef ik alles nog een keer opnieuw. Terwijl ik de gebeurtenissen eigenlijk even moet laten bezinken, breekt de dag voor mijn gezin al aan. Ik wil dan zo snel mogelijk slapen zodat ik het gewone ritme weer kan oppakken, maar slapen lukt soms gewoon niet, hoe moe ik ook ben.'

Slaapmiddeltje

Het is een veelgehoord probleem voor iedereen die onregelmatige diensten heeft. Te kort slapen, niet heel diep of juist heel onrustig. Of het inslapen kost zo veel moeite dat het een berg frustraties oplevert. In slaap vallen lukt dan soms alleen nog maar met een borrel op of een slaapmiddeltje. Te weinig slaap breekt iedereen op den duur op. Terwijl het een kwestie is van goede slaapgewoontes aanleren. Inderdaad, dat kun je leren. Lekker makkelijk online.

Dwingende gedachten

Winni Hofman, slaaponderzoeker en slaaptherapeut bij Somnio Slaapexperts vertelt: "Met de slaaptherapie die Somnio geeft, bieden we handvatten om binnen de beperkingen die avond- en nachtdiensten met zich mee brengen toch een slaapritme te vinden. Mensen kunnen hele dwingende gedachten hebben: ze willen zo graag in slaap vallen dat het juist niet lukt. Slaaptherapie helpt daarom op de lange duur beter dan slaapmedicatie. Een pilletje geeft bijwerkingen en er is steeds een hogere dosis nodig. Met onze onlinecursus halen we de oorzaak van iemands slapeloosheid weg."



AAN DE SLAG MET BETER SLAPEN?

Een aanvullende verzekering bij Zilveren Kruis? Dan bieden wij een vergoeding voor een slaapcursus. Meer informatie vind je op: zk.nl/slaapcursus

Als werkgever kun je voor een groep medewerkers ook een workshop Gezond Slapen regelen. In Present! Light, met een aantrekkelijke korting. Meer informatie vind je op: zk.nl/gezond-slapen.

Vroege ochtenddienst

Slaaptherapie werkt simpel: slaaproutines worden aangepast. Je krijgt een persoonlijke slaapcoach, want ieder mens zit tenslotte weer anders in elkaar. Je slaapprobleem wordt in kaart gebracht, je krijgt praktische adviezen en ook opdrachten om gedrag en gedachten beter te begrijpen en aan te passen. "Een vraag als: 'Heeft het zin om voor mijn dienst extra te slapen?', is een veelgehoorde vraag. Ook wordt een vroege ochtenddienst als heel zwaar beschouwd. Mensen zijn bang om zich te verslapen of vinden het moeilijk om eerder te gaan slapen. En dan zijn er nog mensen die denken echt niet zonder een slaappilletje te kunnen. Leg dat pilletje gewoon binnen bereik op je nachtkastje, zeggen wij dan. Door al dat 'moeten' of 'niet mogen' ligt er zoveel druk op de nachtrust. En dat heeft een tegenovergesteld effect."

Grip op slaap

Elk slaapprobleem is weer anders, en voor niemand geldt een standaardaanpak. Daarom is er een coach die deelnemers individueel feedback geeft en waar je altijd terecht kunt met al je vragen. Winni Hofman: "Met slaaptherapie krijg je meer grip op je slaap. Onderzoek heeft aangetoond dat het effect

van de slaaptherapie langdurig is. Ook later, als je weer last krijgt van het slaapprobleem, weet je wat je in het vervolg moet doen." De gevolgen van een goede nachtrust kun je op deze manier snel ondervinden. Je concentratievermogen gaat met sprongen vooruit, je voelt je eindelijk uitgerust, bent minder snel somber of geïrriteerd. Leuker voor collega's, gezinsleden en vooral: heel prettig voor jezelf.

MEER INFORMATIE

Zilveren Kruis

Telefoon : (071) 364 19 20

E-mail : team.branches@zilverenkruis.nl

Website : www.zilverenkruis.nl

Toekomstbestendig met de juiste kennis en skills

Het aansturen van bureaus en externen, je kunt er behoorlijk druk mee zijn. Te afhankelijk zijn van bureaus of externe consultants is duur en inefficiënt. En ondertussen gaat de digitalisering van marketing, klantcontact en services door COVID-19 sneller dan ooit. Om mee te kunnen gaan in deze ontwikkeling, is het in huis hebben van de juiste kennis en skills een must voor succes op langere termijn. Beekestijn Business School heeft onderzoek gedaan naar welke kennis en vaardigheden een organisatie nodig heeft om toekomstbestendig te zijn.

Met onderstaande checklists kun je controleren of jouw organisatie future proof is of dat het belangrijk is om bepaalde kennis en skills te ontwikkelen.

Top 10 future proof kennis

1. Ontwikkelen van onderscheidende proposities

Wat voor producten en services kun je maken om het leven van je klant makkelijker, beter of leuker te maken? Het vermogen om goede waardeproposities uit te werken en in de markt te zetten is hoognodig om relevant te blijven.

2. Kennis van alle digital marketing kanalen

Een steeds groter deel van elke klantreis, zowel business-to-consumer (B2C), business-to-business (B2B) als non-profit, speelt zich online af. Je hebt dus bovengemiddelde kennis

nodig van SEO, SEA, social, websiteoptimalisatie, platformen en email & automation.

3. Bouwen aan een sterk merk in een digitale wereld

Het vormgeven en uitdragen van je merk wil je niet uitbesteden, hier wil je zelf de regie over voeren.

4. Opbouwen van profielen en klantwaardemanagement

Heb je voldoende inzicht in wie je beste klanten zijn? Weet je het spel van marge en volume zelf te spelen?

5. Maken van onderscheidende content

Het vullen van de social kanalen is niet moeilijk, elke freelancer kan een contentkalender voor je maken. Maar als je meer wilt dan een inhaker op Nationale Krokettendag, dan is het goed om te investeren in het zelf kunnen maken van goede content die echt waarde toevoegt.

6. Klantbeleving over alle kanalen heen

Het gevaar binnen elke organisatie is dat iedereen zijn eigen silo of kanaal bedient. Maar heb je de kwaliteiten om overkoepelend te kijken naar klantbeleving over alle kanalen?

7. Kennis van marketingtechnologie en tooling

Met de verdergaande digitalisering ontstaat er ook steeds meer techniek (denk aan Software-as-a-Service) waarmee je veel tijd en geld kan besparen.

8. Kunnen opstellen van 'metrics that matter'

Om zo wendbaar mogelijk te zijn, wil je focus hebben op de juiste zaken. Niets is zo gevaarlijk als sturen op 'vanity metrics', zoals likes. Heb je de kennis in huis om organisatiedoelen te vertalen naar relevante doelen per afdeling? Dan heb je de halve wereld al gewonnen.

9. Kaf van koren kunnen scheiden in nieuwe trends en toepassingen

Voegt het wat toe voor je business of je klant om te investeren in AI-gestuurde hologrammen? Met de razendsnelle ontwikkeling van nieuwe technieken is ook de noodzaak toegenomen om de juiste keuzes te maken. Hiervoor is de juiste kennis over de digitale trends en toepassingen nodig.

10. Bouwen aan wendbare teams

Er lopen momenteel zeer veel agile en business coaches rond. Ze doen belangrijk werk, maar echt succes begint bij het in huis hebben van kennis over hoe je wendbare organisaties inricht en aanstuurt.

De winnaars van morgen hebben niet alleen de juiste kennis in huis, maar bovenal ook de juiste cultuur. Goed om eens een check te doen of de hiernaast genoemde top 5 skills voldoende aanwezig zijn in je team.

Top 5 future proof skills

1. Scherp strategisch denken
2. Return on investment (ROI), Key Performance Indicator (KPI) en financiële gedrevenheid
3. Nieuwsgierigheid
4. Creativiteit
5. Snel testen, leren en fouten durven maken

Beekestijn Business School is trots dat we organisaties en professionals helpen met het ontwikkelen van bovenstaande kennis en skills. Het zijn impactvolle tijden en de nood voor het in huis halen van deze kennis en skills is hoger dan ooit. We bieden een groot scala aan open opleidingen in het domein van digital, data, customer experience, marketing en communicatie.

Daarnaast helpen we bedrijven met op maat gemaakte programma's. Voor het beste

resultaat starten we altijd met een scan van aanwezige en gewenste kennis en skills. Dit geeft scherpe inzichten voor een programma waarmee je je organisatie daadwerkelijk klaar maakt voor een mooie toekomst.

Kennismaken met Beekestijn Business School?

Dat kan. Naast onze opleidingen en trainingen delen we onze kennis graag met je via gratis whitepapers, podcasts en clinics. Kijk op de website www.beekestijn.org/kennismaken voor meer informatie.

MEER INFORMATIE

Beekestijn Business School

Telefoon : (088) 147 41 00

E-mail : info@beekestijn.org

Website : www.beekestijn.org



De aanpassing aan een andere realiteit

Onlangs publiceerde wij de resultaten van een onderzoek door de economen van Atradius, waarin de verwachting werd uitgesproken dat het aantal faillissementen in de wereld met 26% gaat groeien en in Nederland zelfs met 34%. Geen rooskleurig beeld, maar het geeft aan dat we in onzekere tijden leven. Zekerheden uit het verleden zijn verdwenen en we moeten ons aanpassen aan een andere realiteit. In ieder geval tot er een vaccin beschikbaar komt, maar de huidige coronacrisis zal ook structureel tot veranderingen leiden. Denk aan het thuiswerken dat meer ingeburgerd is geraakt en de verdere versnelling van het online winkelen.

Weerbaarheid in tijden van crisis

Nu komen we uit een periode van hoogconjunctuur, waarin het voor veel bedrijven en sectoren voor de wind is gegaan. De vraag is of zij geleerd hebben van de eerdere crisis en voldoende reserves hebben opgebouwd om een volgende crisis te kunnen overleven. Het gaat dan niet alleen om financiële reserves, maar ook de mogelijkheid te hebben om snel de operaties te kunnen aanpassen aan de verslechterde omstandigheden. Denk aan de flexibele schil van arbeidskrachten, maar ook de mogelijkheid hebben om inkoopcontracten snel aan te kunnen passen.

Tevens moet de financiering van een onderneming voldoende flexibel zijn om tegenslagen te kunnen opvangen. Is er voldoende ruimte onder de kredietfaciliteit en zijn de eventuele convenanten in de afspraken met de bank

ruim genoeg gesteld? En ook niet onbelangrijk, tot wanneer is de faciliteit beschikbaar en tegen welke rentepercentage? Het tijdig in contact gaan met je financier en het maken van de juiste afspraken voorkomt stress en onzekerheid bij de bedrijfsvoering. Tijd en energie, welke op dit moment in andere zaken moet worden gestopt.

Het toverwoord van de laatste jaren is het verbeteren van het werkkapitaalmanagement. Uiteindelijk gaat het om het huishoudboekje op orde te hebben, goed te weten welke inkomsten en uitgaven er zijn en bovenop het innen van de uitstaande facturen te zitten. Je kent je afnemers en het vertrouwen is daarbij goed, dus de betalingen zullen wel komen. Maar let op: 'In God we trust, all others pay cash'. Actueel inzicht in de (financiële) positie van je afnemers is en blijft dus cruciaal.

"Actueel inzicht in de (financiële) positie van je afnemers is cruciaal."



OVER ATRADIUS

Atradius biedt wereldwijd kredietverzekeringen, borgstellingen, incasso en informatiediensten aan via strategische aanwezigheid in meer dan 50 landen. De producten van Atradius beschermen bedrijven over de hele wereld tegen betalingsrisico's die verbonden zijn aan de verkoop van producten en diensten op krediet. Atradius maakt deel uit van Grupo Catalana Occidente (GCO.MC), één van de grootste verzekeraars in Spanje en één van de grootste kredietverzekeraars ter wereld.

Het oog op de toekomst

Het is nog vroeg om conclusies te trekken uit de huidige crisis. Maar wat opvalt, is dat het met de creativiteit van het bedrijfsleven goed gesteld lijkt te zijn. Een dip in de omzet wordt direct omgezet in het kijken naar kansen en mogelijkheden, denk bijvoorbeeld aan de bedrijven in de metaalsector die zich direct gestort hebben op het maken van zuilen voor desinfectering, of de restaurants die omschakelen naar thuisbezorging. Inmiddels zien we, na de grote dip in veel sectoren, weer voorzichtige groei ontstaan. De overheidsmaatregelen, zoals de NOW-regeling, hebben daarbij geholpen. Het verlengen van deze overheidsmaatregelen tot en met medio 2021 zullen een verdere groei ondersteunen. De verwachting is wel dat het aantal faillissementen nog sterk zal stijgen (Atradius verwacht een groei van 34% in de komende zes maanden), waarbij vooral de bedrijven in de horeca en evenementensector geraakt zullen worden.

Hoewel de economieën in Europa deze zomer na de versoepeling van de coronarestricties weer opveerden, kunnen we nu niet langer uitsluiten dat een nieuwe terugval voor de deur staat nu de tweede golf een feit is. Ook zullen de tweede-ronde effecten, zoals een oplopende werkloosheid en mogelijk (regionale) lockdowns, hun tol eisen.

Loop geen risico en kies voor zekerheid

Een kredietverzekering beschermt je onderneming tegen schade die je oploopt door non-betaling. Onbetaalde facturen komen niet alleen voor bij onbekende of nieuwe klanten, bijna 50 procent van alle non-betalingen ontstaan bij afnemers waarmee je een stabiele relatie hebt opgebouwd. Met een kredietverzekering krijg je alsnog je geld als jouw klant niet in staat is om te betalen. Zo wordt ondernemen ineens een heel stuk aantrekkelijker en kun je je focussen op dat waar je als ondernemer het beste in bent.

MEER INFORMATIE

Atradius

Telefoon : (020) 553 27 64
E-mail : stefan.westendorp@atradius.com
Website : www.atradius.nl

Veilig (weer) aan het werk

Zo houd je jouw werknemers overeind, ook in tijden van corona

Het coronavirus heeft ingrijpende gevolgen voor ons dagelijks leven. De maatregelen om het virus te bestrijden hebben niet alleen fysiek, maar ook mentaal invloed op ons werk. Zeker nu angst en onzekerheden over de toekomst kunnen leiden tot meer stress op de werkvloer. Wij spreken Daphne van Duren, arbeids- en organisatiedeskundige van ArboNed over hoe je werknemers overeind, betrokken en weerbaar houdt. Tijdens én na de coronacrisis.



Aanknopingspunten

"De coronacrisis brengt een hoop uitdagingen met zich mee die direct opgepakt moeten worden, maar het dwingt ons ook om even letterlijk stil te staan. Juist bij een groep werknemers waar reflectie op het werk niet altijd vanzelfsprekend is, kan het helpen om samen terug te blikken op die eerste periode. Wat ging er goed? En wat vonden ze moeilijk? Daarna kijk je ook samen naar de toekomst. Wat hebben we geleerd van die periode en wat willen we behouden? Maar ook: hoe zorg je dat je bij blijft en jezelf ontwikkelt? We hadden geen invloed op de uitbraak van de coronacrisis en het heeft ook positieve dingen gebracht zoals aanknopingspunten voor bestaande problemen rond bijvoorbeeld digitalisering of hoe we het werk uitvoeren."

Werk anders inrichten

Om mentaal en fysiek gezond te kunnen werken, zijn volgens Daphne een aantal basiszaken van belang:

1. Het werk veilig kunnen doen.
2. Inspraak hebben en zich gehoord voelen.
3. Goede arbeidsvoorwaarden, ook op het gebied van gezondheid en vitaliteit.
4. Werkzaamheden die zo goed mogelijk aansluiten bij wat medewerkers kunnen en willen.

Daphne legt uit: "Heb je deze zaken goed geregeld, dan voelen mensen zich doorgaans goed bij hun werk. Maar grote kans dat de coronacrisis heeft gezorgd dat je – op punten – het werk anders moet inrichten. Doe dit niet alleen, maar betrek jouw werknemers

PRAKTISCHE GIDS 'VEILIG (WEER) AAN HET WERK'

Met de praktische handvatten in de gratis gids van ArboNed 'Veilig (weer) aan het werk' zorg je dat jouw werknemers gezond en veilig aan het werk zijn en blijven. Fysiek en mentaal, thuis en op locatie. Zo voorkom je verzuim en hou je het bedrijf draaiend, ook tijdens een 'tweede golf'. Meer informatie op: www.arboned.nl/gids

KUNNEN UW WERKNEMERS WEER VEILIG AAN HET WERK?



hierbij en haal regelmatig informatie op bij de groep. De leidinggevenden spelen hier een belangrijke rol in. Krijg je niet meer input dan: 'ik weet het niet' of 'zo hebben we het altijd gedaan', schakel dan de hulp in van een professional."

Werknemers die zich gesteund en gehoord voelen, hebben meer energie en vertrouwen in hun werk. In onzekere tijden, zoals nu, is die steun en vertrouwen van werkgever en leidinggevende volgens Daphne extra belangrijk. "Laat merken dat jouw werknemers – ondanks de omstandigheden – worden gezien en gehoord, houd belangstellend contact en maak verschillende scenario's bespreekbaar. Dat kan echt al een groot verschil maken."

Zorgen wegnemen

"Naast het zorgen voor inspraak en ophalen van ideeën is het minstens zo belangrijk om iedereen zelf ook proactief goed te blijven informeren", benadrukt Daphne. "Maak zichtbaar welke maatregelen of wijzigingen je treft binnen het bedrijf. Via mail, intranet, posters of online bijeenkomsten. Het kan eventuele zorgen wegnemen bij jouw werknemers en daarmee stress verminderen of een eventuele discussie over het niet durven werken voorkomen. Het is belangrijk dat

"Steun en vertrouwen is nu extra belangrijk"

werknemers niet (te lang) uit angst thuisblijven. Hoe langer ze de werkplek mijden, hoe groter de drempel kan worden om terug te komen. Daarbij is het belangrijk hoe je de informatie deelt. Kijk eens verder dan het gebruikelijke intranetbericht of e-mail aan/van de leidinggevende en denk bijvoorbeeld ook eens aan een filmpje of vlog van de directeur waarin hij mensen persoonlijk aanspreekt. Voor iedereen geldt; overstelp mensen niet met informatie. Houd het kort en to-the-point."

COVID-19-INVENTARISATIE

Direct weten of jouw werknemers 'coronaproof' werken? Ga dan aan de slag met de praktische COVID-19-inventarisatie van ArboNed. Let op: de COVID-19-inventarisatie is een aanvulling op de Risico-inventarisatie en -evaluatie (RI&E). Elk bedrijf met personeel is verplicht een actuele RI&E te hebben. Meer informatie op: www.arboned.nl/covid19-rie

Volgens Daphne is duidelijk zichtbaar dat er meer maatwerk nodig is om werknemers klaar te stomen voor de toekomst. "De jongere generatie werknemers heeft andere wensen en behoeften dan de oudere generatie. Dat vergt een andere aanpak. Jongeren hebben over het algemeen meer baat bij een coachende leidinggevende of werkgever die ze betreft bij de invulling van het werk. Ze zijn ook gewend aan meer zelfstandigheid. Bij de oudere werknemers kijk je doorgaans meer naar hoe zij het werk op een gezonde manier én met plezier kunnen volhouden. Je ziet ook dat zij vaak energie halen uit het werken met collega's, maar juist dat valt door de coronamaatregelen weg. Waar haal je dan energie uit? Wij adviseren om dit op te schrijven in een plan voor oudere én een plan voor jongere werknemers. Dan gaat het echt over duurzame inzetbaarheid en bereid je werknemers voor op de toekomst."

MEER INFORMATIE

ArboNed

Telefoon : (06) 55 19 35 41
E-mail : perry.perdok@arboned.nl
Website : www.arboned.nl

Meer tijd voor zaken die echt belangrijk zijn

Gelukkig biedt de huidige situatie ook voldoende kansen. Dit is namelijk een perfect moment om pas op de plaats te maken en je interne organisatie en goederenstromen opnieuw uit te vinden en toekomstbestendig te maken. De impact op mens en milieu is een zaak van ons allemaal.

Met de juiste tools en adviezen kun je de impact op het milieu beperken en je medewerkers gelukkiger en gezonder maken. Daarnaast kun je door het juist organiseren van je bevoorrading veel tijd vrij maken voor de zaken die voor jouw organisatie echt belangrijk zijn, zoals het versterken van je merk, het lanceren van een nieuw product of de ontwikkeling van je medewerkers.

Heruitvinden van je facilitaire en veiligheidsorganisatie

Lyreco staat je graag bij met het heruitvinden van je facilitaire en veiligheidsorganisatie. En zorgt er met je voor dat de manier waarop je werkt en de materialen die je gebruikt passen bij je bedrijfsdoelstellingen en toekomstplannen.

Lyreco helpt organisaties al bijna 100 jaar bij relevante en actuele vraagstukken op kantoor, de werkplaats en mogelijke andere werklocaties zoals thuis en onderweg. Zij zetten zich in voor een waardevol partnership met als doel de best passende oplossingen voor deze vraagstukken te bieden. Zij adviseren en ondersteunen bedrijven op gebieden zoals duurzaamheid, veiligheid, productiviteit, werknemerstevredenheid en gezondheid.

De adviseurs van Lyreco zijn de schakel tussen hun experts en jouw organisatie en zorgen dat je je kunt focussen op eigen prioriteiten, terwijl zij steeds de beste oplossingen voor je organisatie zoeken. Zij helpen je graag en zorgen dat je juist geen zorgen hebt.

Duurzame werkplek oplossingen

De ontwikkeling van werkplek oplossingen heeft de afgelopen tijd niet stil gestaan. Vele initiatieven hebben geleid tot producten en services die beter passen bij een duurzaam beleid. Lyreco haalt voor jou de krenten uit de pap en stelt je voor aan de beste oplossingen in de markt.

Staand werken vermindert ziekteverzuim

Wist je bijvoorbeeld dat de aanschaf van een zit/sta-werkplek een zeer positief effect heeft op je ziekteverzuimcijfers, nu en in de toekomst? Door staand werken in de kantooromgeving te faciliteren kun je op korte termijn je ziekteverzuim met wel 30% verminderen. Wetende dat een gemiddelde zieke medewerker zo'n € 400,- per dag kost, zonder rekening te houden met gemiste productiviteit, is het een verstandige investering. Op de langere termijn vermindert regelmatig staand werken het risico op hart- en vaatziekten, diabetes type II en kanker.

Zit/sta-bureaus ook goed voor het milieu

Bij het ontwerp van de laatste modellen zit/sta-bureaus is met zoveel mogelijk afdelingen en doelen rekening gehouden. Ze zijn opgebouwd uit gerecycled staal, aluminium en PET, en zijn volledig circulair. Alle bedrading is uit het zicht en van de vloer voor een



effectievere schoonmaak en door een extra beveiliging wordt voorkomen dat snoeren loskomen. Daarnaast zijn er oplossingen om je huidige werkplekken om te bouwen naar zit/sta-modules.

Aantrekken van millennials

De laatste innovaties zijn niet alleen goed voor mens en milieu, ze helpen ook bij het aantrekken van millennials. 85% van de millennials geeft namelijk aan de voorkeur te geven aan een werkgever die investeert in gezonde en duurzame werkplekken.

Met bedrijfskleding en PBM's het verschil maken

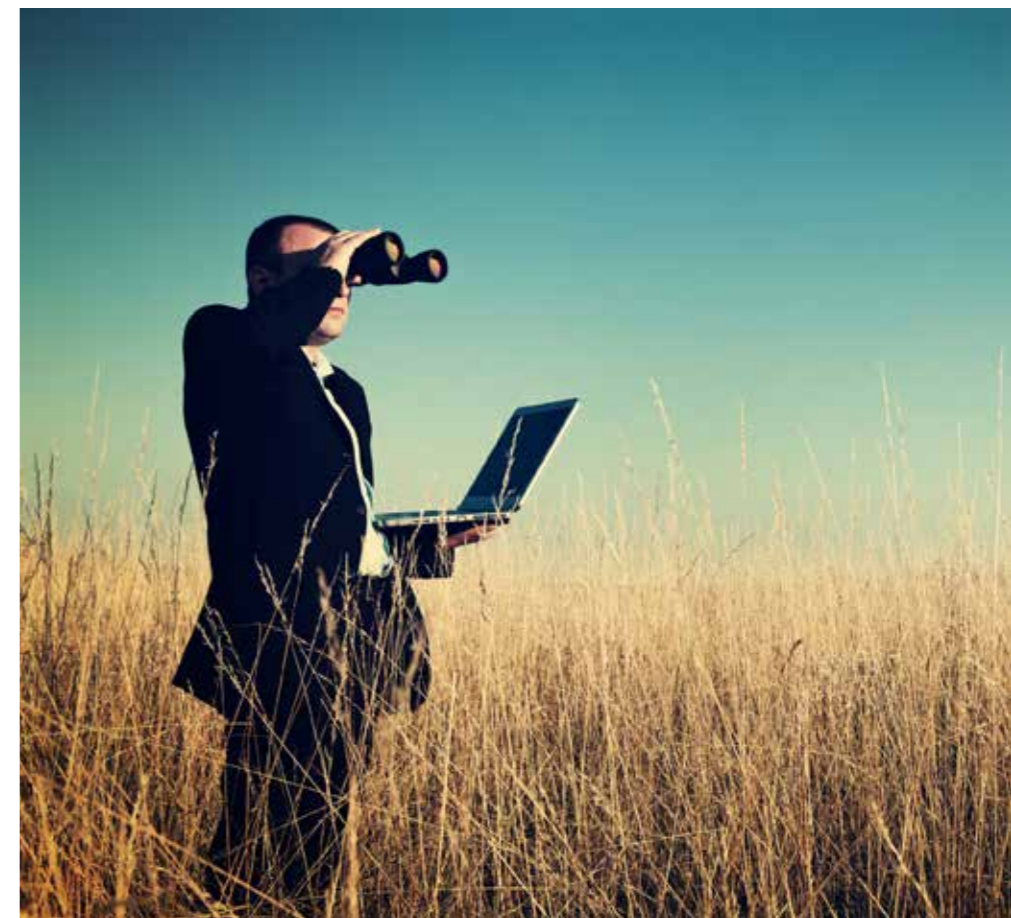
Ook met de juiste bedrijfskleding en persoonlijke beschermingsmiddelen (PBM's) kun je als organisatie een wezenlijk verschil maken op de impact op het milieu en de gezondheid en tevredenheid van je medewerkers. Wist je dat het kiezen van de juiste werkbroek zo'n 57 kg CO₂-uitstoot per medewerker per jaar bespaart en zo'n 16.000 liter water? En dat je met op maat gemaakte gehoorbescherming niet alleen 5.000 oordoppen per jaar per medewerker minder zult weggooiën? Maar dat je ook comfort, werknemerstevredenheid en het aantal uren beschermd werken sterk verhoogd?

Maak je organisatie weerbaar en toekomstbestendig

Er zijn oneindig veel oplossingen aan te dragen die je ondersteunen bij het behalen van je doelen en je organisatie weerbaar en toekomstbestendig maken. Van de juiste inrichting van je toiletgroepen tot demonstraties van anti-vermoeidheidsmatten. Lyreco matcht je doelen aan de juiste producten en services.

Advies op maat door een werkplekconsultant van Lyreco

Met een 100-tal adviseurs en diverse specialisten staat het team van Lyreco klaar voor leden. Na een uitgebreid (online) consult zijn onder andere de volgende zaken helder en wordt er een advies op maat uitgebracht door de werkplekconsultant van Lyreco.



- Hoeveel mankracht is nodig om ons bedrijf te bevoorraden met verbruiksgoederen en kunnen we die uren niet beter inzetten voor onze echte bedrijfsdoelstellingen?
- Wat is de impact van onze bestelgewoontes op het milieu?
- Kunnen we de hoeveelheid afval gemakkelijk beperken?
- Is het assortiment dat we nu gebruiken wel de beste keus? Of is er iets beschikbaar dat ons een mooie kostenbesparing en CO₂-reductie oplevert?
- Is onze organisatie klaar voor een circulair aanbod?
- Kunnen de materialen die we niet meer gebruiken misschien een nieuw doel dienen?
- Draagt de werkplek die we bieden bij aan het geluk en de gezondheid van onze medewerkers?
- Zou een eerlijk en flexibel contract voor onze printers en koffieautomaten niet beter bij ons passen in veranderende tijden?
- Zijn de kosten die we maken voor de bevoorrading van onze organisatie in balans met de uitgaven?

Wil je weten hoeveel impact (kleine) veranderingen in je organisatie bij kunnen dragen aan je belangrijkste assets, je medewerkers, en het milieu? Vraag een consult van Lyreco aan.

MEER INFORMATIE

Lyreco

Telefoon : (088) 60 32 001
E-mail : membersbenefits@lyreco.com
Website : www.lyreco.nl



De thuiswerktoekomst

Do's en dont's van ethisch hacker Barry van Kampen

Thuiswerken is de nieuwe realiteit. Hoe richt je dat veilig en verantwoord in? De afgelopen maanden kwamen veel voorbeelden langs van criminelen die via phishing-mails en sms'jes inspelen op de coronacrisis. Wat voor gevaren liggen juist nu op de loer en hoe kun je jezelf daartegen wapenen als werkgever én werknemer?

1. Bewustwording

Hoe is je laptop beveiligd? Is je antivirusprogramma nog up-to-date? Welke bestanden open je wel of niet op een openbaar netwerk? Het zijn vragen waarbij een gemiddelde ondernemer niet dagelijks stil zal staan. Toch adviseert ethisch hacker Barry van Kampen van The S-Unit in Utrecht dat wel regelmatig te doen. "Denk vooral niet: cybercrime is een IT-kwestie, daar heb ik niets mee te maken. Je kunt op IT-gebied alles nog zo goed voor elkaar hebben, maar als jij of je medewerker toch op een verkeerd linkje uit een e-mail klikt, kun je alsnog worden gehackt."

Dat gevaar ligt nog eens extra op de loer in deze tijden van corona. Er zijn ondertussen al

veel voorbeelden bekend van criminelen die via phishing-mails en sms'jes inspelen op de coronacrisis. Zo circuleert een nepmail van het RIVM met een bijlage waarin zogenaamd 'belangrijke informatie' staat, maar in werkelijkheid malware bevat. Sommige van deze mails zien er verraderlijk 'echt' uit.

Naar aanleiding van een dergelijke phishing-actie in het nieuws, kun je binnen je team een gesprek op gang brengen over de gevaren van dit soort bedreigingen. Daarnaast zijn er speciale phishing-trainingen, waarin medewerkers door gesimuleerde phishing-aanvallen of een game het verschil leren kennen tussen een valse en een echte mail. Ook kan het helpen iemand in het team aan te wijzen die

zich expliciet inzet voor de digitale veiligheid en bijvoorbeeld een lijst met do's en don'ts opstelt voor alle medewerkers.

2. Sta altijd op twee benen

Een kwaadwillende hacker kan op een laptop komen door een kwetsbaarheid te misbruiken. Zo'n kwetsbaarheid is bijvoorbeeld een niet uitgevoerde update van Windows of Apple, een verlopen antivirusprogramma of een zwak wachtwoord. Ook kan een hacker proberen je via een sms'je of mailtje te verleiden op een link te klikken.

Om zoveel mogelijk van die kwetsbaarheden af te dekken, adviseert Van Kampen om 'altijd op twee benen te staan'. "Daarmee bedoel ik

dat je niet op één veiligheidsmaatregel moet vertrouwen. Stel dat een hacker je tóch weet te verleiden om op een kwaadaardig linkje te klikken, dan zorgt een antivirusprogramma er alsnog voor dat de malware niet wordt geïnstalleerd." En ja ondernemers, een antivirusprogramma kost geld en moet je blijven onderhouden. Dat kost meestal een paar tientjes per jaar. Een kostenpost die makkelijk te verantwoorden is als je het afzet tegen alle negatieve gevolgen van wanneer je bedrijfsgegevens op straat komen te liggen. Vergeet overigens niet om het antivirusprogramma op alle devices te installeren: dus ook je telefoon en tablet.

3. Richt de thuiswerkplek veilig in

Massaal thuiswerken is een vanzelfsprekendheid geworden en de komende maanden zal dat niet anders zijn. Een goed moment dus om te kijken naar de thuiswerktoekomst. Hoe veilig en efficiënt is de verbinding tussen het bedrijf en de werknemers ingericht en wat kan er beter? Goed om je daarbij af te vragen is in welke omgeving bedrijfsgevoelige bestanden en berichten worden gedeeld. Het veiligste is om in een beveiligde Cloud omgeving te werken zoals Office365, maar deze moet je wel goed inrichten natuurlijk. De wat grotere bedrijven kunnen via IP-VPN werknemers verbinden met de virtuele bedrijfsomgeving. "Attendeer werknemers er dan wel op om

niet per ongeluk óók bestanden via Whatsapp of een privé-emailadres te versturen, dat is minder veilig."

4. Neem een wachtwoordmanager

Omdat iedereen vanuit huis werkt, is het essentieel dat je ook thuis goede en veilige wachtwoorden gebruikt, bijvoorbeeld voor je wifi. Het standaardwachtwoord van de wifi is niet zo'n veilige keus en je geboortedatum of simpel 'admin' scoren niet hoog. Maar hoe bedenk je dan wél een goed wachtwoord? Belangrijker nog: hoe onthoud je ze allemaal? Daar is een makkelijk trucje voor, zegt Van Kampen: "De wachtwoordmanager. Zo'n manager bedenkt de meest ingewikkelde, unieke wachtwoorden en vult het ook nog eens automatisch in. Dat systeem is veilig en niet te kraken. Bijvoorbeeld LastPass of KeePass, maar je hebt ook de eigen wachtwoordservice van Apple en nog veel andere aanbieders." Van Kampen adviseert in ieder geval om regelmatig je belangrijke wachtwoorden te veranderen.

5. Denk ook eens aan zakelijke wifi

De laatste tip in dit artikel wordt gegeven door Herman Weerman, productmanager wifi bij VodafoneZiggo, hij benadrukt hierbij de voordelen op het gebied van veiligheid met betrekking tot zakelijke wifi. Zakelijke wifi werkt net even anders dan 'gewone' wifi,



LEDENVOORDEEL

In deze tijden is een veilige, betrouwbare en snelle internetverbinding belangrijker dan ooit. Ziggo Zakelijk denkt graag mee. Daarom staan speciaal voor leden aangewezen specialisten klaar. Maak nu een afspraak via het contactformulier op de Members' Benefits website en ontvang kortingen op alle pro-pakketten. Zij helpen jou aan de beste oplossing voor veilig, snel en betrouwbaar internet. Als lid ontvang je altijd één maand extra korting bovenop de lopende promoties van Ziggo Zakelijk Internet. Via de Members' Benefits website kan je dit ook direct afsluiten en nemen we alles uit handen met onze Installatiegarantie, Power Promise en Overstapservice.

ook wel consumenten-wifi genoemd. Zo is de zakelijke variant wat robuuster, waardoor het minder vatbaar is voor storingen van buitenaf of andere wifi-netwerken. Ook is zakelijke wifi een veiligere optie als je aan je klanten een guest-netwerk aan wil bieden. "Zij zitten dan op een volledig gescheiden netwerk in plaats van op een afsplitsing. Het is onmogelijk om vanaf de gastenwifi in te breken op jouw persoonlijke netwerken", vertelt Weerman. "Verder werkt zakelijke wifi met een andere beveiligingsmethode. Bij consumenten-wifi heb je met een toegangscode die voor iedereen hetzelfde is. Die code raakt bekend en wil nog wel eens rond gaan slingeren; zo kan het bij de verkeerde personen terecht komen. Bij zakelijke wifi is er een optie om voor iedereen een aparte gebruikersnaam en wachtwoord aan te vragen. Een stuk veiliger."

MEER INFORMATIE

Ziggo Zakelijk

Telefoon : 0800 0640

Website : www.ziggo.nl/zakelijk

eHerkenning relevanter dan ooit

Veilig online inloggen en het digitaliseren van overheidsprocessen is niet alleen een onderwerp van de afgelopen jaren, het is ook zeker een onderwerp van de komende jaren. Met de aankondiging van de Wet digitale overheid is het dan ook niet vreemd dat steeds meer dienstverleners hun online diensten achter eHerkenning beveiligen. UWV en de Belastingdienst zijn bijvoorbeeld al overgestapt. Ook het aanvragen van de verschillende subsidies in verband met de maatregelen tegen het coronavirus, zoals de NOW en de TVL, kunnen online bij het RVO met eHerkenning gedaan worden.

Members' Benefits kiest voor Z login - dé zekere keus voor eHerkenning

Als erkend aanbieder van eHerkenning helpt Z login* ondernemers al jaren met de zekere keuze voor eHerkenning. Het juiste niveau, de goede machtiging en oplossingen voor beheer, zijn bij ons net zo belangrijk als de prijs. Bij Z login vind je snel en eenvoudig wat je nodig hebt. Leden krijgen bovendien bij Z login korting op hun eHerkenning.

EH3 is de norm

eHerkenning niveau 3 (EH3) wordt de standaard. Bij steeds meer overheidsinstanties heb je eHerkenning nodig om in te loggen. Vanwege de privacywetgeving (AVG) zullen verreweg de meeste diensten achter niveau eHerkenning 3 aangeboden gaan worden.



Bovendien werkt eHerkenning trapsgewijs, wat betekent dat eHerkenning niveau 3 ook gebruikt kan worden om op lagere niveaus in te loggen.

Alle voordelen op een rij

Onbeperkt eHerkenning niveau 3 gebruiken tegen een scherp tarief

Z login biedt je de mogelijkheid om onbeperkt en veilig in te loggen bij overheidsinstanties en andere organisaties, voor een vast bedrag per jaar. Voor extra machtigingen worden geen extra kosten gerekend.

Snel een transparante en duidelijke offerte aanvragen

Een helder proces, met een duidelijke uitkomst. Met Z login kun je snel aan de slag met eHerkenning, zonder verborgen kosten. Zo is bijvoorbeeld het opvragen van een KvK-uittreksel gratis, net als de face-to-face controle.

Ketenmachtigingen

Wij zijn dé specialist op het gebied van ketenmachtigingen. Wil je hier meer over weten? Schrijf je dan gerust in voor één van onze webinars over ketenmachtigingen via onze website www.zlogin.nl.

Toegang tot de online Beheermodule

De Z login Beheermodule biedt je de mogelijkheid om machtigingen van medewerkers binnen je bedrijf eenvoudig en overzichtelijk te beheren. Daarnaast kun je eenvoudig online ketenmachtigingen voor je relaties initiëren en vastleggen.

Z login: autoriteit op het gebied van eHerkenning

Onze architecten en consultants hebben meegewerkt aan de ontwikkeling van eHerkenning. Wij zijn daarom als geen ander in staat om je organisatie van de juiste adviezen te voorzien.

Hulp bij het aanvragen

Mocht je tijdens de aanmeldprocedure vragen hebben, dan staat ons professionele Customer Service team altijd klaar om je direct te helpen.

**Z login is een dienst van Unifiedpost Group.*

MEER INFORMATIE

Unifiedpost Group

Telefoon : (085) 023 9310

E-mail : info@unifiedpost.com

Website : www.zlogin.nl/smb-ledenvoordeel

Billtobox

Dé digitale link tussen ondernemers en hun boekhouding die zorgt voor minder administratie en meer tijd.

Nu veel organisaties te maken hebben met thuiswerkende collega's, is het digitaliseren van verschillende processen steeds relevanter. Binnenkort kun je met Z login eHerkenning ook veilig toegang krijgen tot Billtobox; een nieuw online platform in Nederland die dé digitale link vormt tussen ondernemers en hun boekhouding.

Billtobox zorgt ervoor dat iedere ondernemer altijd en overal digitaal verbonden is met zijn of haar boekhouding. Of je nu zelf de boekhouding doet of je accountant, het bespaart iedereen tijd en het creëert overzicht. Een factuur ontvangen via e-mail? Een bonnetje ontvangen in een restaurant? Per post een factuur ontvangen? Gedaan met alles printen en bij te houden in mappen. Vanaf nu stuur jij als ondernemer deze documenten snel via je pc, tablet of smartphone door naar je eigen Billtobox omgeving, en daar wordt alles verzameld en omgezet naar gegevens die je boekhouder of je boekhoudpakket direct

online kan verwerken. Je hebt overzicht over de facturen die je nog moet betalen of betaald moet krijgen. De status van de facturen kun je eenvoudig aanpassen zodra er betaald is. Wanneer je kiest voor onze betaaloplossing als extra optie, dan worden de statussen automatisch aangepast.

Voordelen voor ondernemers

Eenvoudig facturen maken en verzenden

Met Billtobox heb je minder dan 60 seconden nodig om een verkoopfactuur op te maken en te verzenden naar je klanten. Dit kan per e-mail, elektronisch of gewoon per post.

Stuur via de Billtobox-app al je btw-bonnetjes moeiteloos naar je boekhouding

Dankzij de handige app van Billtobox heb je altijd en overal de kans om je bonnetjes door te sturen naar je boekhouding. Maak met de app een foto van het bonnetje en deze wordt onmiddellijk doorgestuurd naar je boekhouding. Zo simpel kan het zijn.



E-facturen ontvangen en verzenden, ook naar de overheid

Ook dit is een fluitje van een cent via Billtobox. Wij hebben namelijk een koppeling voor zowel inkomende als uitgaande facturen met het Simplerinvoicing netwerk. Hierdoor wordt het versturen van facturen naar de Rijksoverheid kinderspel, en kun je van heel veel toeleveranciers eenvoudig elektronische facturen gaan ontvangen.

Voordelen voor accountants

Go digital: bespaar tijd en voorkom 'btw-aangifte stress' einde kwartaal

Zeg vaarwel tegen verwerking van papieren facturen door over te stappen naar het Billtobox-samenwerkingsplatform. Via Billtobox ontvang je alle documenten van jouw klanten elektronisch in een overzichtelijk online klantendossier. Zo wordt kwartaalstress ineens kwartaalplezier.

Gedaan met handmatig overtypen van factuurgegevens

Dankzij de ingebouwde OCR worden de facturen geanalyseerd en de gegevens zo veel als mogelijk automatisch van de afbeelding gelezen. Dit zorgt ervoor dat jij en je medewerkers meer tijd krijgen voor het adviseren van bestaande klanten en het aannemen van nieuwe klanten. Wil je 100% factuurherkenning dan kan dit ook. Bijna alle accountantskantoren die met Billtobox werken kiezen voor 100% factuurherkenning.

Bied je klant net dat beetje extra

Naast je expertise en advies krijg je met Billtobox ook de kans om je klanten nóg dichter in contact te brengen met jouw kantoor. Via het digitale portaal hebben ze hun trouwe accountant altijd op zak en kunnen zij snel en eenvoudig alle nodige documenten opsturen.

Met eHerkenning gratis toegang tot Billtobox

Met eHerkenning kun je gratis gebruikmaken van Billtobox. Kijk voor meer informatie op www.billtobox.com.

Personele weerbaarheid in coronatijd

De overheid stelt dat thuiswerken een dringend advies is. Hoe geef je structuur aan thuiswerken? Hoe geef je leiding aan medewerkers in deze coronatijd? Daarnaast wil je inzicht en overzicht hebben over je eigen loopbaan. Het persoonlijk ontwikkeladvies is hierbij een hulpmiddel voor iedereen die zelf de regie wil voeren over zijn/haar loopbaan.

Structuur aan thuiswerken

Door het vele thuiswerken in deze coronatijd verandert ons levensritme: we hebben minder reistijd, kunnen langer in bed blijven liggen en slapen meer. Positieve ontwikkelingen die zorgen dat we ons beter opladen en beter functioneren. Toch schuilen er ook gevaren aan het thuiswerken. We hebben minder reistijd, maar we bewegen minder. We hebben meer flexibiliteit in het indelen van onze tijd, maar vinden het lastig om werk en privé in balans te houden.

Vijf tips om van het thuiswerken een succes te maken

- **Zorg voor een vaste routine en planning.** Een vaste routine en een planning zorgen ervoor dat je niet continu hoeft te denken 'wat moet ik nu doen?'. Als je op een vast tijdstip begint en eindigt en voor jezelf een dag- of weekplanning maakt, houd je rust en overzicht.
- **Zorg voor een fijne werkplek.** Een lekkere werkplek waar je prettig en geconcentreerd kan werken, motiveert om aan de slag te gaan.



- **Blijf bewegen.** Minder reistijd is fijn, maar we bewegen minder. Zitten is het nieuwe roken, wordt steeds vaker gezegd. De mens is er niet voor gemaakt om steeds achter een scherm te zitten. Wist je dat dertig minuten per dag matig intensief bewegen al voldoende is?
- **Hou contact met collega's.** Houd contact met collega's en plan wekelijks een moment in om via Zoom of Teams met elkaar bij te praten.
- **Zorg goed voor jezelf.** En als laatste tip nog een inkoppertje: zorg goed voor jezelf... je kan beter drie vaste maaltijden nuttigen, zodat je minder in de verleiding komt steeds naar je koelkast te lopen.

Leidinggeven op afstand

Daar zit je dan met je computer aan de eettafel. Je mist ineens je collega's en het rondlopen op de werkvloer. Bovendien heb je niet direct zicht op wat anderen aan het doen zijn. Hulp kun je alleen op afstand bieden. Waar de ene medewerker heel gedisciplineerd 's morgens om negen uur de laptop openklapt, doet de ander eerst de tuin. Hoe productief is iemand nog thuis? Hoe hou je als manager zicht op de voortgang? Maar vooral: hoe hou je de teamspirit op peil in deze onzekere tijden?

De managers binnen Menea werken al veel vanuit huis en zijn gewend om leiding te geven op afstand. Wil je jezelf hier prettig bij voelen, dan is het als leidinggevende belangrijk om je eigen drijfveren te kennen. Wat is jouw leiderschapsstijl? Ben je coachend op de verbinding of sturend en controlerend? Nu je thuiszit, verandert die stijl natuurlijk niet. Je weet wat je nodig hebt voor verbinding of controle. Zorg dan ook dat je hier acties op inzet.

Vergeet niet dat ieder mens anders omgaat met veranderingen. Je ziet bijvoorbeeld dat medewerkers met veel behoefte aan structuur

er doorgaans langer over doen zich aan te passen aan de nieuwe situatie, terwijl flexibele medewerkers die verandering omarmen snel omschakelen. En je hebt natuurlijk de enthousiaste en sociale mensen die het contact met collega's missen, terwijl de einzelgänger het prettig vindt dat niemand hem of haar stoort. Als leidinggevende moet je hier allemaal aandacht voor hebben.

Nu we verplicht leidinggeven op afstand kom je erachter in hoeverre je je medewerkers kent. Heeft iemand waardering nodig, heldere doelen of juist vrijheid en vertrouwen? Als je elkaar ziet gaat dat automatisch, maar nu moet je als het ware een agenda maken: wat heeft welk lid van mijn team nu nodig? Ga als leidinggevende met iedereen het gesprek daarover aan.

Bedenk ook goed welk medium je gebruikt voor welke boodschap. Leidinggeven is communiceren en dat doe je niet alleen in tekst. Informatie delen kan via mail, maar als je mensen moet motiveren en enthousiasmeren heb je gezichtsuitdrukking nodig. Of als je een gevoelige boodschap hebt over te brengen, moet je mensen 'lezen' en daar heb je een gezicht bij nodig. Videobellen is dan een uitkomst.

Kortom, leidinggeven op een manier die zowel voor de manager als de teamleden goed werkt vraagt om behoorlijk wat reflectie van de leidinggevende.

Ontwikkel jezelf

De arbeidsmarkt is enorm in beweging en het kabinet faciliteert op meerdere manieren de richting van deze beweging. Een uitstekende mogelijkheid voor werknemers om nu de eigen ontwikkeling te monitoren of de regie op de eigen loopbaan ter hand te nemen is het 'gratis' loopbaanontwikkeladvies. Gesubsidieerd door het ministerie van Sociale Zaken. Medewerkers tussen de 18 en de pensioenge-rechtigde leeftijd kunnen vanaf 1 december

OVER MENEА

Al meer dan 30 jaar is Menea een gerenommeerde naam binnen het brede terrein van personeel en organisatie. Wij werken met professionals, wij geloven dat optimaal resultaat wordt behaald door mens en organisatie in hun kracht te brengen. Kwaliteit, aandacht voor mensen en een betrouwbare en professionele aanpak zijn de bouwstenen van onze dienstverlening. Wij analyseren de situatie en komen vanuit onze expertise met kwalitatieve en pragmatische maatwerkoplossingen. Menea stelt mens en organisatie in staat om te gaan met verandering en optimaal gebruik te maken van het aanwezige potentieel. Wie de top wil bereiken, moet immers het beste uit zijn mensen halen.

2020 kosteloos een ontwikkeltraject volgen bij een gekwalificeerde loopbaanadviseur van Menea. De loopbaanadviseur geeft zicht op de arbeidsmarktkansen van een medewerker, helpt zo nodig bij het kiezen van de juiste (bij)scholing of geeft tips bij het zoeken en solliciteren naar ander werk wanneer dat aan de orde is. Het ontwikkeladvies laat zien waar iemand zich verder op kan ontwikkelen en hoe het werk leuk gehouden kan worden, nu en in de toekomst.

MEER INFORMATIE

Menea

Telefoon : (030) 602 00 00
E-mail : info@menea.nl
Website : www.menea.nl

Risicomangement door middel van een extra netwerk

Gezamenlijk kunnen we vaststellen dat de 'mobiele telefoon' met daarop de mogelijkheid om te bellen en om internet(applicaties) te gebruiken, als de gewoonste zaak van de wereld wordt beschouwd. De kwaliteit van de GSM/3G/4G-netwerken van mobiele providers is goed en de beschikbaarheid in Nederland is boven de 98%. Je ervaart alleen ongemak als het netwerk het niet doet en dat is voor diverse gebruikersgroepen (van jong tot oud, privé en zakelijk) een verschillend probleem.

Elk gebruik kent zijn eigen risico's

Omdat er sprake is van verschillende gebruikersgroepen, is er ook sprake van verschillende risico's (en daarmee verschillend risicomangement). Het gebruik van de (draadloze) mobiele communicatie is in te delen in verschillende processen:

- Strategisch gebruik
- Operationeel gebruik
- Reporting gebruik
- Compliance gebruik

De vraag is: voor welk doel wordt de mobiele communicatie gebruikt bij jou in het bedrijf?

Op mondiaal niveau wordt de meeste mobiele communicatie gebruikt voor Reporting. Denk hierbij aan de zo genoemde Machine-to-Machine aansluitingen. In de aankomende jaren worden dit er miljarden stuks meer, door de opkomst van communicatie vanuit

Internet of Things (IoT). Alle 'dingen' communiceren met elkaar via het internet. Voor veel bedrijven wordt deze vorm van communicatie strategisch gebruikt in het businessmodel (met een servicecomponent die operations en reporting als bouwsteen hebben).

Iets dichterbij huis - onze 'eigen' mobiel die in de tas of broekzak zit... welk risico lopen we daarmee in de zin van bedrijfsvoering?

Ook hier zal in het kader van risicomangement de vraag gesteld kunnen worden; welk doelstelling heeft deze vorm van communicatie/gebruik voor deze persoon binnen de organisatie? Is er sprake van een financieel risico of een (werk)continuïteitsrisico? Is er een meetbaar risico of is er sprake van een onmeetbaar risico en brengt dit onzekerheid met zich mee?

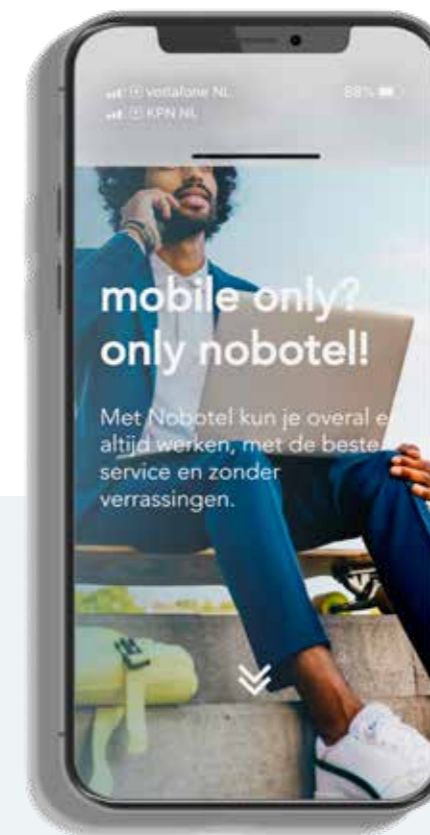
Een dag niet bereikbaar – wat nu?

Problemen vanuit het mobiele (telefonie/data) netwerk; waardoor je een dag niet kan bellen, niet kan e-mailen of geen bedrijfsapplicatie kan gebruiken, ervaren we als problematisch. Het is echter ook weer niet het einde van de wereld, want we hebben vast nog wel ergens wifi waarmee we de 'noodzakelijke dingen' kunnen doen. Het grootste probleem wat we als gebruiker ervaren, is het gevoel dat we iets niet kunnen dat daarvoor wel kon; het is een hygiënefactor geworden.

Meerdere netwerken op één toestel

Om het risico te verkleinen dat het 'niet werkt' zien we steeds vaker dat er twee netwerken/providers actief zijn op één smartphone. Dit wordt steeds makkelijker gemaakt door de komst van de elektronische simkaart (eSIM). eSIM kan geactiveerd worden op een inge-

"eSIM: twee netwerken en 06-nummers op één telefoon"



OVER NOBOTEL

Nobotel levert sinds 2006 mobiele telefonie en data oplossingen voor de zakelijke markt. Gecombineerd met een ongekende service, kortlopende (maand)contracten, maandelijks aanpasbare services en advies voor het juiste abonnement. Overal en altijd kunnen werken, met de beste service en zonder verrassingen.

bouwde chip in de smartphone, die in steeds meer type toestellen beschikbaar is. Hierbij is het scannen van een QR-code met het toestel voldoende om een abonnement te activeren. Bijvoorbeeld: het primaire spraak- en data-abonnement is actief op het KPN-netwerk en het secundaire abonnement is actief op het Vodafone netwerk.

Meerdere nummers op één toestel

Naast de eerdergenoemde optie, biedt dit ook de mogelijkheid om het 'zakelijke' 06-nummer en het 'privé' 06-nummer op één smartphone te hebben.

eSIM: duurzaam en toekomstbestendig

Met eSIM gebruik je de chip van de smartphone als simkaart. Daardoor is er minder plastic nodig, wat ten goede komt aan het milieu. Ook bij het wisselen naar andere appa-

atuur is geen nieuwe simkaart nodig. Tevens integreert de eSIM met toekomstige (smart) apparatuur.

De kosten van risicomangement

De kosten bij verlies/diefstal of het hebben van een alternatief (tweede netwerk), zijn vrij laag. Door het e-mailen van een QR-code, en deze te laten inscannen, is het toestel weer snel up en running.

De kosten van een extra abonnement/netwerk (<0,01% van jaarkosten FTE) zullen zeer waarschijnlijk in de businesscase passen. Er kan dus voor relatief beperkte kosten een invulling worden gegeven aan het managen van het 'werkt niet' risico.

Dit leidt in veel gevallen tot twee facturen (door twee operators/netwerken) die

bekeken, gecontroleerd en verwerkt moeten worden, wat dan extra kosten met zich meebrengt. Hier heeft Nobotel een oplossing voor; twee (2) verschillende abonnementen/netwerken op één (1) factuur en in één (1) portal inzichtelijk, zodat je overzicht kan behouden voor jouw bedrijf (financieel risicomangement).

MEER INFORMATIE

Nobotel

Telefoon : (088) 17 00 670
E-mail : smb@nobotel.nl
Website : nobotel-smb.nl

Flexibel inspelen op een veranderende werkelijkheid

Sinds maart 2020 leven we wereldwijd met het coronavirus. Naast het gevaar voor de gezondheid, heeft het virus ook een enorme impact op de economie. Bepaalde sectoren van het bedrijfsleven worden geconfronteerd met een totaal nieuw extern probleem dat niemand had voorzien.



Elycio Tekst & Vertaling is onderdeel van Elycio Talen. Naast vertaalwerk worden hier in een achttal vestigingen taal- en cultuurtrainingen voor de zakelijke markt verzorgd. Het coronavirus heeft in deze sector veel creatieve oplossingen gevraagd. De vele face-to-face trainingen zijn omgezet naar, zo blijkt, succesvolle online sessies. Alle trainers zijn geïnstrueerd en in staat uitstekende digitale trainingen te verzorgen.

Impact van deze nieuwe situatie

Een interessante ontwikkeling bij vertaalbureau Elycio Tekst & Vertaling is, dat de vraag naar regulier vertaalwerk wel enigszins is afgenomen, maar niet opvallend. Daarnaast is er sprake van een grote toename in het aantal aanvragen voor ondertiteling.

Factoren die een rol spelen bij de veerkracht van ons vertaalbureau, die is gebleken tijdens de coronacrisis:

- Voor vertaalwerk geldt dat dit al vele jaren digitaal plaatsvindt. Daardoor is de impact van de coronacrisis op bijvoorbeeld de werkwijze minimaal. Uiteraard zijn we afhankelijk van conjuncturele schommelingen. Als het slechter gaat met het bedrijfsleven, zal de vraag naar vertalingen ook afnemen. Dit is een spannende factor, waarvan bij aanvang van de coronapandemie nog in de praktijk moest blijken hoe het zich precies zou ontwikkelen.
- Als vertaalbureau hebben we al langere tijd te maken met grote ontwikkelingen in de vertaaltechnologie. De vertaalwereld is continu in beweging, door nieuwe technologie verandert de werkwijze (denk aan vertaalsoftware die tekstherhaling kan herkennen, of aan vertaalmachines). Eigenlijk is een vertaalbureau altijd alert op deze ontwikkelingen. Innovatie, flexibiliteit en creativiteit zitten bij een vertaalbureau ingebakken in de cultuur. Gezien de ontwikkelingen op het gebied van MTPE (machine-ondersteund vertalen), wordt er steeds gezocht naar nieuwe markten en wordt de focus steeds verlegd naar nieuwe of andere dienstverlening.

Focus op ondertiteling

Ondertiteling is één van de diensten waar we bij Elycio Tekst & Vertaling het afgelopen jaar sterk op in hebben gezet. Dit omdat we hier plezier in hebben, en daarnaast mogelijkheden zien om onze dienstverlening op dit gebied steeds verder uit te breiden en te professionaliseren.

In de huidige wereld wordt veel gebruik gemaakt van audiovisuele communicatiemiddelen in bijvoorbeeld bedrijfscommunicatie, maar ook in het onderwijs. Bedrijven en universiteiten/hogescholen plaatsen informatieve filmpjes op hun website of ondersteunen hun lesmateriaal met audiovisuele middelen. Ondertiteling is hierbij essentieel. Dit helpt bij het bereiken van internationale klanten, medewerkers of studenten. Maar vooral: video's



die met ondertiteling op LinkedIn of andere social media worden geplaatst, worden tot drie keer beter bekeken. De reden hiervoor is het gebruik van onder andere smartphones en tablets om in iedere situatie filmpjes te kunnen bekijken. Hierbij staat het geluid vaak uit. Door deze ontwikkeling maakt ook ondertiteling in dezelfde taal als het gesprokene een enorme opmars door.

Veerkracht tijdens de coronacrisis

Deze focus op ondertiteling bleek tijdens de coronacrisis heel goed uit te pakken. De reeds ingezette digitalisering nam een grote vlucht. Veel onderwijsinstellingen begonnen vrij snel na het uitbreken van de coronacrisis met het digitaal aanbieden van lessen en bijvoorbeeld ook met digitale introductiedagen. Dit betekende vele uren videomateriaal, die allemaal ondertiteld moesten worden. Zowel in het Nederlands als in andere talen.

Daarnaast zaten veel medewerkers van onze klanten opeens thuis. Ook hier betekende dit een enorme toename in digitaal materiaal, zoals instructievideo's op het gebied van veiligheid in coronatijd, uitleg over nieuwe procedures, peptalks voor medewerkers, et cetera.

En zo kon het gebeuren dat Elycio Tekst & Vertaling tijdens de meest acute crisis, waarbij veel mensen thuis kwamen te zitten, en de vraag in veel sectoren een diepe dip doormaakte, extra mensen moest inzetten om de grote vraag naar ondertiteling te kunnen ver-

werken. Een goed voorbeeld was een opdracht van Hogeschool Windesheim. Deze hogeschool had haar geplande open dagen vervangen door een groot aantal video's waarin docenten van alle vakgroepen hun specifieke vakgebied toelichten. Bij alle video's wilde men Nederlandse ondertitels, en dit moest snel. Hierdoor waren wij in april, tijdens de lockdown, bezig met een project waarbij we binnen een week ongeveer 900 minuten video moesten ondertitelen.

Op dit moment lijkt de trend van de digitalisering van het onderwijs voorlopig nog wel even door te zetten. Een groot deel van de lessen wordt via video, e-learning of een combinatie daarvan aangeboden. Daarnaast is er sprake van internationalisering van (vooral) het hoger onderwijs, waardoor veel van dit digitale materiaal ofwel in het Engels ofwel in het Nederlands ondertiteld moet worden.

De hoofdmoot van onze dienstverlening schuift dus momenteel op naar ondertiteling. Het uitbreiden van deze dienst heeft ons bureau blijvend stevig in de markt gezet. De coronacrisis heeft hier in zekere zin aan bijgedragen.

MEER INFORMATIE

Elycio Tekst & Vertaling

Telefoon : (078) 644 97 60

E-mail : vertaalbureau@elycio.nl

Website : www.elyciovertaalbureau.nl

Haal meer uit je mensen met de juiste motivatie

Je wilt meer uit je team halen en ze enthousiasmeren om nieuwe uitdagingen aan te gaan. Maar hoe realiseer je dat? En zit je team daar wel op te wachten? In dit artikel lees je hoe online opleider SkillsTown hiermee omgaat en geven zij tips om de juiste motivatie aan te wakkeren.

De vergeet-curve

Je vindt het belangrijk dat jouw medewerkers zich ontwikkelen en stuurt ze naar een cursus of training. Helaas blijkt een maand later dat niemand iets met de opgedane kennis doet. Hoe kan dat? De Duitse psycholoog Hermann Ebbinghaus heeft het onderzocht. Hoewel dit het meest onbetrouwbare onderzoek ooit was (hij was de enige respondent), wordt zijn klassieke vergeetcurve nog vaak aangehaald. Wat bleek: binnen drie weken was hij 92 procent van wat hij geleerd had, alweer vergeten.

Hoe kun je als manager met deze wetenschap werknemers nog motiveren trainingen te volgen? Om ze nieuwe dingen te laten leren zodat ze productiever, creatiever of innovatiever worden? Allereerst door leren niet meer te zien als het doel, maar het middel. Het doel zou moeten zijn: mensen beter laten presteren. En het middel kan daarbij online leren zijn.

Performance support

Denk bijvoorbeeld aan de cursus Excel die je zelf ooit hebt gevolgd. Gemotiveerd stapte je in de auto op weg naar het cursuscentrum. Eindelijk ging je leren hoe je met ingewikkelde draaitabellen werkt. In de klas met twaalf cursisten kreeg je echter uitleg over rijen, kolommen en cellen. Pas in de middag kwamen de draaitabellen aan bod; veel tijd verloren.

Anno 2020 geldt, met name bij online leren: leer wat je nodig hebt én wanneer je het nodig hebt. Als je die route neemt is het ook helemaal niet erg dat we 92 procent van het geleerde na een maand niet meer weten. Want als je een draaitabelfilter in Excel moet maken, bekijk je gewoon op dat moment een online instructievideo. Dat noemen we in goed Nederlands performance support. Toepassen in plaats van onthouden.

Faciliteren is niet genoeg

Probleem opgelost zou je denken. Om meer uit je team te halen, hoef je enkel een internetverbinding te faciliteren. Zeker nu het aanbod trainingen zo groot is, zowel online als offline. Toch werkt deze methode niet voor iedereen. Zo merkte SkillsTown enkele jaren geleden dat slechts 15 tot 25 procent van de werknemers uit eigen initiatief blijft trainen en ontwikkelen.



Wanneer de manager enkel een inlog voor een online trainingsaanbod faciliteert, logt zo'n 15 procent van de werknemers niet eens in of meldt zich niet aan. 40 tot 60 procent van de werknemers kijkt in het begin even wat er te halen valt. Maar zodra de manager geen vinger meer aan de pols houdt, haken ze alsnog af.

Speciale aanpak

Alleen een leven lang leren faciliteren is dus niet voldoende, was de conclusie. En dus heeft SkillsTown uitgezocht hoe je medewerkers wél in de leerstand krijgt. Met hun aanpak krijgen ze minstens 80 procent van de medewerkers gemotiveerd om te leren.

Belangrijke conclusie: laat online leren deel uitmaken van het organisatiebeleid. Alleen het delen van een inlog is dan ook niet voldoende. Daarnaast hangt het van het type medewerker af hoe je hem of haar motiveert meer te leren. Om dat wel succesvol te doen, hebben we per type medewerker een aantal tips op een rij gezet:

1. De 'welwillende'

Die kleine groep die zichzelf blijft trainen en ontwikkelen, moet je vooral faciliteren. Ofwel, trainingen aanbieden waar zij wat aan hebben en die bij hun interesses en urgentie aansluit.

2. De 'snel gedemotiveerde'

De groep die na een tijdje afhaakt, moet je vooral stimuleren. Bijvoorbeeld met sociale bewijskracht. Als je bent gaan drinken in dat nieuwe café omdat een vriendin je tippte, dan is er sprake van sociale bewijskracht. Spoor werknemers aan om aanbevelingen te geven of een blog op het intranet te schrijven. Zodat zij tegen elkaar zeggen: 'dit is een interessante training'.

3. De 'weigeraar'

Voor de groep die niet eens inlogt of zich niet inschrijft is het belangrijk om uit te vinden waarom zij niet in de leerstand komen. Ga als manager in gesprek met deze werknemers en analyseer de zaak. Wat blokkeert de medewerker? Neem vervolgens die blokkades voor ze weg.



Valkuilen

Een belangrijke blokkade voor alle werknemers is de factor tijd. Twee derde van het personeel komt niet snel in de activiteitstand vanwege tijdgebrek. Als manager dien je dus tijd te faciliteren. Dat is overigens niet hetzelfde als trainingen verplicht maken. Jij wilt met een professioneel team aan de slag, maak dan ook professionele afspraken. Door een cursus in de maag te splitsen, schiet je je doel voorbij. Wat wel werkt is duidelijke afspraken maken over wat jullie gezamenlijk willen bereiken. Dan voelt het niet als een verplichting en dat maakt leren aantrekkelijker.

Vind de motivatiestand

Tot slot is het belangrijk om leren leuk te maken. Want als iets niet leuk is, leer je ook minder. Zo krijgen sommige kinderen de hoofdsteden van Europese landen maar niet in hun hoofd gestampt, maar weten ze wel van 2.000 Pokémon-kaarten exact hoeveel kracht elk poppetje heeft. Dat heeft alles te maken met motivatie.

Zorg dat de training aansluit op de interesse van je medewerkers, er urgentie in zit en/of de manier van leren motiverend is. Zo kun je bij trainingen gamification of een ander competitie-element toevoegen. Lukt het niet om de motivatiestand van je medewerkers aan te spreken, dan wordt leren echt een lastig verhaal.

Wil je meer weten over het introduceren van een online leeromgeving voor jouw medewerkers? Neem vrijblijvend contact op met SkillsTown.

MEER INFORMATIE

SkillsTown

Telefoon : (088) 141 00 00

E-mail : info@skillstown.com

Website : www.skillstown.com/
members-benefits

Bescherm je bedrijf tegen een internetstoring

We zijn zo vertrouwd met het internet dat we er niet meer bij stilstaan dat we ervan afhankelijk zijn geworden. Valt je verbinding weg, dan ligt je business zowat stil. Benieuwd wat je daaraan kunt doen? Lees het in dit artikel.



De afgelopen maanden hebben aangetoond hoe afhankelijk we zijn geworden van het internet, zeker nu veel mensen vanuit huis werken. De gevolgen van een internetstoring zijn dan ook enorm. Je klanten kunnen je niet bereiken, je medewerkers kunnen niet verder werken, mobiele betalingen zijn onmogelijk... de schade loopt snel op. Heel wat tijd en geld gaan zomaar verloren door een internetstoring. Je doet er dus goed aan om dit te voorkomen.

Onbereikbaar zijn is een dealbreaker

Bereikbaarheid is één van de grootste troeven van je bedrijf. Kan een klant je niet bereiken, dan zal hij snel overstappen naar de concurrentie. Continuïteit van je business is essentieel, je bedrijf moet bereikbaar zijn en je mensen moeten kunnen werken. Een internetstoring verhindert dat je niet meer kan werken en kost dus geld. En het kan zijn dat je klanten verliest, waardoor de kosten alleen maar oplopen.

Een internetstoring?

Meestal staan we hier niet echt bij stil want het werkt toch altijd? Dat klopt: in Nederland zijn we goed voorzien, echter er kan altijd wat misgaan. Door een menselijke fout, door het weer of anders, je weet het niet, maar wat we wel weten is dat het ooit zal gebeuren. Een werkende internetverbinding is net als ademen: je merkt niets tot de zuurstof ontbreekt. Dus beter bereid je je hierop voor om ernstige schade te voorkomen.

De enige échte oplossing: 4G back-up

Intussen is het wel duidelijk: een internetstoring is niet te voorkomen maar je kunt er wél voor zorgen dat je bij een internetstoring rustig verder kunt surfen, cloud-telefoontjes kunt plegen en mobiele betalingen kunt ontvangen. 4G back-up zorgt ervoor dat je verbonden blijft met het internet. Deze 4G back-up is voor je bedrijf dus echt onmisbaar.

"Altijd online bereikbaar met 4G back-up"

Hoe werkt 4G back-up?

Je router wordt voorzien van een mobiele (4G-)internetverbinding. Valt je vaste verbinding uit, dan schakelt de router automatisch over naar het mobiele (4G-)netwerk. Zodra de storing is opgelost, neemt de vaste verbinding het weer over. Als gebruiker merk je er niks van, maar het betekent dat jij en je medewerkers ongestoord kunnen doorwerken. Een enorme tijd- en kostenbesparing voor je bedrijf.

Wat kost 4G back-up?

edpnet biedt twee zakelijk internetabonnementen waarin de 4G back-up zit inbegrepen: een VDSL PRO-abonnement voor € 64,95 per maand en een FIBER PRO-abonnement voor € 74,95 per maand. De kosten van het mobiele verbruik bij een eventuele storing zijn inbegrepen. Je hoeft dus geen gekke kosten te maken om gegarandeerd altijd online verbonden te zijn. Valt je internet daarentegen uit zónder 4G back-up, dan zijn de kosten vaak niet te overzien.

Ledenvoordeel

Als lid krijg je 15% korting op de zakelijke internetabonnementen van edpnet inclusief 4G back-up. Daarnaast ontvang je een gratis bel-abonnement tot vijf nummers.

- € 55,21 per maand (i.p.v. € 64,95) voor VDSL PRO
- € 63,71 per maand (i.p.v. € 74,95) voor FIBER PRO (glasvezel)

3 (SLECHTE) UITVLUCHTEN OM GEEN 4G BACK-UP TE NEMEN

1. "Ik los de problemen op als ze zich voordoen."

Een mooie slogan om verkiezingen te winnen, maar een internetstoring achteraf oplossen kost je een hoop tijd en geld.

2. "4G back-up past niet in ons budget."

4G back-up is een heel betaalbare oplossing, want je krijgt het zomaar bij je internetverbinding. Zonder extra kosten. Geen verrassingen.

3. "Onze klanten hebben wel even geduld."

Vooral over het internet is de aandachtsspanne uitermate klein. Is je website niet bereikbaar, dan gaat een klant bliksemsnel naar de concurrentie.



MEER INFORMATIE

edpnet

Telefoon : (020) 712 94 00
E-mail : info@edpnet.nl
Website : www.edpnet.nl

Bespaar op je mobiliteitskosten met lease

De impact van het coronavirus is in elke sector voelbaar. Bedrijven zijn daardoor terughoudender geworden met het doen van investeringen, ook wat betreft hun wagenpark. Toch blijft mobiliteit een onmisbaar aspect om de continuïteit van jouw bedrijf te waarborgen. DiectLease biedt je daarom enkele slimme (besparings)oplossingen om die mobiliteit te garanderen, want zeg nou zelf: je wilt toch ook dat iedereen van A naar B kan blijven komen? Wat te denken van een leasecontract dat maandelijks opzegbaar is of je park aan ons verkopen en direct een kapitaalinjectie ontvangen?

Sale & Leaseback: gemakkelijk en snel van jouw wagenpark af

Een wagenpark in eigendom drukt op je liquiditeitspositie, dit kan in deze bijzondere tijden als een zware last worden ervaren. Deze zorg nemen we je graag uit handen met Sale & Leaseback. Misschien een onbekende term, maar we lichten het graag even aan je

toe. Het betekent simpel gezegd dat je het wagenpark aan ons verkoopt tegen de boekwaarde, je beschikt dan in één keer over extra liquiditeiten. De auto's kun je daarna eenvoudig bij ons leasen op basis van Full Operational lease zonder zorgen om exploitatierisico's, die zijn vanaf dat moment voor onze rekening. Je hoeft alleen nog maar te tanken.

Welke voordelen heeft Sale & Leaseback allemaal?

- Geen exploitatierisico's; één vast maandtarief, wel zo overzichtelijk;
- Door de auto's te verkopen, heb je direct kapitaal in handen. Hierdoor stijgt je liquiditeit en kun je gemakkelijker de nodige investeringen doen;
- Doordat de auto's worden teruggeleased, behoud je vervoer voor je medewerkers;
- Je hebt geen omkijken meer naar het beheer, het gaat immers om Full Operational lease waarbij wij zorgen voor alle kosten die horen bij het gebruik van de auto;
- Je ontvangt vele extra voordelen, zoals het Premium Service pakket waarover later meer.

Mocht de optie Sale & Leaseback niet helemaal aansluiten op jouw behoefte, maar wil je wel snel over flexibel vervoer beschikken? Dan kan flexibel leasen, helemaal in deze bijzondere periode, uitkomst bieden.



Flexibel leasen: jij bepaalt de looptijd van het leasecontract

Je binden aan een langlopend leasecontract van vier à vijf jaar, daar zit niet iedereen meer op te wachten en dat begrijpen we volkomen. Daarom hebben we flexibel leasen toegevoegd aan onze mobiliteitsproducten. Komt er een moment dat deze mobiliteitsbehoefte niet meer uitkomt? Dan kun je het leasecontract gratis opzeggen en de leaseauto inleveren.

Hoe gaat dat in zijn werk?

Als je kiest voor een flexibel leasecontract, dan lease je de auto voor een periode van minimaal 12 tot maximaal 60 maanden. Dit betekent dat je bij ons al een auto kunt leasen voor slechts één jaar, daarna kun je deze op elk gewenst moment gratis inleveren. Is deze daarna toch nog langer nodig? Dan is dat geen probleem en kun je er gerust langer in doorrijden. Na vijf jaar is het tijd om afscheid te nemen en kun je een nieuwe uitzoeken.

Welke voordelen heeft flexibel leasen?

- Na 12 maanden is je leasecontract maandelijks zonder kosten opzegbaar;
- De leaseauto wordt standaard geleverd met all weatherbanden, dat is het hele jaar veilig rijden zonder zomer- en winterbanden te hoeven wisselen;
- Er is een vaste meer-kilometerprijs;
- De leaseauto is direct leverbaar.

Voor wie is flexibel leasen?

Er zijn vele redenen om te kiezen voor een flexibel leasecontract. We hebben de meest voorkomende even voor je op een rijtje gezet:

- Wanneer een nieuwe medewerker met een tijdelijk contract een leaseauto nodig heeft;
- De gewenste (elektrische) leaseauto nog niet op de markt is en je voor de overbruggende periode een tijdelijke optie zoekt;
- Je als zzp'er werkt en hierdoor te maken hebt met tijdelijke opdrachten. De ene keer stap je op de fiets en bij een volgende klus gebruik je de auto;
- Je het als bestuurder gewoon leuk vindt regelmatig van leaseauto te wisselen.

Full Operational Lease: nergens meer naar hoeven omkijken

Leasen is natuurlijk ook een kostenpost, maar als je voor ons kiest krijg je in ieder geval altijd Full Operational lease. Of je nu kiest voor Sale & Leaseback, flexibel leasen, occasion lease of gewoon voor een nieuwe leaseauto, onderstaande kosten zijn altijd inbegrepen in je leasecontract.

- Reparaties en onderhoud;
- Banden;
- Wegenbelasting en verzekering;
- Vervangend vervoer.

LEDENVOORDEEL

Word je enthousiast bij het idee om bij ons een auto te gaan leasen? Dan hebben wij een aantrekkelijk aanbod voor je. Leden van de deelnemende brancheverenigingen ontvangen 3% korting op de online leasetarieven. Bij een leasetarief van € 750,- per maand en een looptijd van 60 maanden is dat al een voordeel van € 1.350,-.

Benieuwd naar ons aanbod? Voor meer inspiratie kun je kijken op www.directlease.nl

Premium Service: we bieden je graag net dat beetje meer service

Goede service, dat vinden wij uitermate belangrijk. Daarom leggen we niet alleen de klant, maar ook de auto in de watten. Hoe? Door een pakket aan te bieden dat net dat beetje meer service biedt. We noemen dat: Premium Service.

De voordelen van Premium Service

- Het is gratis. We willen je graag bedanken dat je klant bij ons bent;
- Je kunt op ieder gewenst moment zelf een afspraak online inplannen;
- De leaseauto wordt gratis opgehaald en teruggebracht (<20km van een werk- of privélocatie);
- Je krijgt één dag gratis vervangend vervoer van ons;
- De auto wordt zowel aan de binnen- als buitenkant schoongemaakt.

MEER INFORMATIE

DirectLease

Telefoon : (0)541 571 704

E-mail : martin.holl@directlease.nl

Website : www.directlease.nl

Kantoorbezoek wordt speciaal

FOODIE'S MicroMarket: gezond, vers en lekker

Voor veel organisaties ziet de kantoorwerkdag er anders uit dan voorheen. Van fulltime teamaanwezigheid tijdens kantooruren is meestal geen sprake meer. Daarmee is ook de functie van de bedrijfskantine veranderd. De hedendaagse kantine biedt een andere aanblik: geen wachtende medewerkers meer, maar voorverpakte artikelen, contactloos afrekenen en langer houdbare producten. FOODIE'S MicroMarket van Selecta biedt hiervoor de ideale kantineoplossing.



FOODIE'S EN COVID-19

FOODIE'S MicroMarket helpt je om aan de coronarichtlijnen te voldoen:

- Ruime openingstijden waardoor piekdruk wordt voorkomen
- Duidelijke routing die bijdraagt aan het handhaven van de gewenste 1,5 meter afstand
- Non-food artikelen voor persoonlijke hygiëne en handdesinfectie
- Volledig onbemande dienstverlening
- Contactloze betalingsopties
- Individueel verpakte artikelen die kwaliteit en hygiëne garanderen

Selecta is de Europees marktleider op het gebied van koffieconcepten, fris-, snack-, en fresh food-oplossingen. Met hun aanwezigheid in zestien Europese landen bezorgen ze zo'n 12 miljoen mensen elke dag hun welverdiende genietmomentje. Naast het traditionele ambacht van koffiebranden is er bij Selecta altijd ruimte voor innovaties, zoals de FOODIE'S MicroMarket die inspelt op de hedendaagse behoeften van organisaties.

Grap-and-go-concept

"De FOODIE'S MicroMarket is een grap-and-go-concept die je als bedrijf op allerlei manieren zelf kunt samenstellen. Het bestaat namelijk uit meerdere componenten, zoals koelmodules met verantwoorde, verse producten en koude dranken, een koffiecorner voor koffie en thee, en rekken met traditionele snacks. Het ene bedrijf heeft negen onderdelen nodig, een ander twee. Dat hangt tegenwoordig af van de bezettingsgraad op kantoor. Want de omvang van een bedrijf is sinds de coronapandemie niet langer leidend

als het gaat om de inrichting van en het assortiment in de bedrijfskantine", vertelt Sjoerd van den Dungen, commercieel directeur van Selecta.

Premium koffie en gezonde snacks

"Je merkt dat bedrijven er nu voor proberen te zorgen dat wanneer er medewerkers op kantoor zijn, de voorzieningen daar ook goed zijn. Zo kiezen veel klanten voor een premium koffie in de FOODIE'S MicroMarket, zoals Starbucks, Lavazza of Pelican Rouge. Daar komt nog eens bij dat vitaliteit en gezondheid nu extra centraal staan: dan komt de FOODIE'S MicroMarket met ook gezonde 'snacks' en maaltijden goed van pas."

Coronaproof

"De FOODIE'S MicroMarket is coronaproof, omdat het van a tot z functioneert op zelfbediening. Daarnaast zijn er contactloze betalingsopties beschikbaar via styluspennen en smartphone betalingen. Elke dag wordt de

FOODIE'S MicroMarket gevuld met voorgeverpakte verse producten en schoongemaakt door een FOODIE'S operator van Selecta voor optimale kwaliteit en hygiëne."

MEER INFORMATIE

Selecta

Telefoon : (06) 20 012 765
E-mail : mark.kuijsters@nl.selecta.com
Website : www.selectavending.nl

ALTIJD ONLINE MET 4G BACK-UP!



SCAN ME!



<https://bit.ly/2UycHES>

**NU 15%
KORTING**

Wat als... je geen internet had?

We zijn zo gewend aan het internet dat het evident lijkt dat het er is. Maar wat als je verbinding plots wegvalt? Je klanten bereiken je niet meer, je medewerkers kunnen niet verder, je ontvangt geen mobiele betalingen meer... De gevolgen voor je bedrijf zijn vaak niet te overzien.

Gelukkig kan je er voor zorgen dat dit je nooit overkomt.

edpnet has your back(-up)!

Met een zakelijke VDSL PRO- of FIBER PRO-verbinding van edpnet ben je altijd verbonden. Want valt de vaste lijn weg, dan neemt de mobiele 4G-verbinding het over.

Gemoedsrust met 15% korting

Wil je betrouwbaar internet, zonder zorgen? Scan snel de QR-code en bestel zakelijk internet met 4G back-up. Je profiteert nu 15% korting!



ALTIJD AAN JE ZIJDE OM JE LEVEN OP HET WERK MAKKELIJKER TE MAKEN

OF BUITEN JE KANTOOR



TIJDENS EEN PAUZE OF ALS JE HAAST HEBT



IN EEN VEILIGE OF EEN SCHONE OMGEVING



Veilig en goed voorbereid op reis

Zakelijk reizen, of reizen in het algemeen, is sinds de komst van corona nooit meer hetzelfde geweest. En hoewel we zien dat er mondjesmaat weer gevlogen wordt, zien we ook dat veel bedrijven daar terughoudend in zijn. Dat begrijpen we heel goed. Zolang er geen vaccin is, moeten we met elkaar waakzaam zijn.

e-Business Travel is een full service zakenreisbureau met een vast team van ervaren adviseurs. Het grootste deel van onze klanten boekt momenteel niet online, maar belt ons om persoonlijk advies in te winnen en hun reizen zo veilig en efficiënt mogelijk te plannen. Dat is verstandig, omdat de online systemen met alle onzekerheden en snel wijzigende omstandigheden op dit moment niet altijd even accuraat zijn. Persoonlijke hulp blijkt juist in deze tijd onmisbaar. Naast het geven van advies over alle extra maatregelen die je moet treffen, zijn onze mensen ook in staat om voor jou uit het geringe aanbod dat er is de meest veilige en betrouwbare reis te boeken.

Reizen en risico's

Het is nu extra belangrijk om een aantal zaken goed op orde te hebben als je medewerkers weer gaan reizen. Zorg ervoor dat je goed geïnformeerd bent over de reisbeperkingen, maatregelen, omstandigheden en risico's op de plaats van bestemming. Daarnaast is informatie over de vereisten van de luchtvaartmaatschappij waarmee je vliegt en de luchthavens waar je komt, van belang. Eenmaal op plaats van bestemming, dien je te allen tijde met je reizigers in contact te kunnen treden. Je moet vooraf een protocol opstellen voor het geval je reizende medewerker ziek wordt, er een plotselinge uitbraak plaatsvindt, enzovoort.

Onze adviseurs zijn altijd op de hoogte van de laatste ontwikkelingen en kunnen je deskundig adviseren. Als er onverhoopt toch iets gebeurt tijdens de reis, dan zullen wij er alles aan doen om je medewerkers zo veilig en snel mogelijk naar huis te krijgen.

Kennismaken met nieuwe bedrijven

Het is voor ons ook een periode waarin we met heel veel nieuwe bedrijven in gesprek gaan. Stilstaan betekent achteruitgang. Ondanks het feit dat je medewerkers op dit moment misschien nauwelijks reizen, willen we graag met je aan tafel om over de toekomst te praten. Als lid van een deelnemende branchevereniging kun je gebruikmaken van kortingen tot 40% bij diverse airlines. Uiteraard bieden we als zakenreisbureau veel meer dan scherpe prijzen en persoonlijke service. Maak een (online) afspraak met e-Business Travel, dan leggen we dat graag een keertje uit.

MEER INFORMATIE

e-Business Travel

Telefoon : (085) 021 03 10

E-mail : team@e-businessstravel.nl

Website : www.e-businessstravel.nl



Bespaar tot 40% korting op je vliegtickets!

Een overzicht van alle prijsafspraken met luchtvaartmaatschappijen vind je hieronder. Boek je vliegtickets via zakenreisbureau e-Business Travel en de korting wordt direct in de ticketprijs meegenomen. Alle kortingspercentages gelden op moment van publicatie en kunnen veranderen.



Naar Chicago, Houston, Los Angeles, New York, San Francisco, Washington en Toronto tot 15% korting, rest van USA, Canada, Mexico en Central America (m.u.v. Caribbean) tot 10% korting.



Korting van 10% op tarieven in de Business Class (J, C, I en D) en Economy Class (Y, B en G) op vluchten vanuit Europa (via Dublin) naar bestemmingen in de USA en Canada. Tevens geldt er een korting van 10% tot 25% op vluchten tussen Amsterdam/Brussel - Dublin en v.v. in de volgende classes Y, C, D, H, K, L, E, en S.



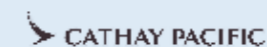
Kortingen tot 10% vanuit Amsterdam naar Japan.



Kortingen van 3% tot 12% op vrijwel alle vluchten vanuit Nederland.



Kortingen van 5-20% met vertrek vanuit Europa naar alle bestemmingen van British Airways en Iberia. Op American Airlines geldt deze korting voor vluchten vanuit Europa naar Noord-Amerika, Canada en Mexico.



Tot 18% korting in Economy, Premium Economy en Business Class en tot 22% korting in First Class vanaf Amsterdam en/of Brussel naar Hongkong en verschillende bestemmingen in Azië en Oceanië.



Business Class vanaf Amsterdam naar Abu Dhabi tot 34% korting. Naar Brisbane, Bombay, Delhi, Melbourne, Sydney tot 40%. Naar Dubai, Muscat, Damascus, Johannesburg, Bangkok, Beijing en diverse andere bestemmingen in Azië tot 38%. Economy Class tot 30% korting.



Van 4% korting in Economy Class tot 12% in Business Class op vluchten van Amsterdam naar Indonesië, Azië en Australië. Van Indonesië naar Azië is de korting 6% in Economy en 8% in Business Class.



Tot 10% korting van Amsterdam naar de meeste bestemmingen in Polen, Oost-Europa en Azië in Economy, Premium Economy en Business Class.

Lufthansa Group

Binnen Europa (Lufthansa, Swiss, Austrian, Brussels Airlines, Eurowings) kortingen tot 30 euro per ticket. Van Amsterdam naar Japan met Lufthansa, Swiss en Austrian tot 10% korting. Van Amsterdam naar de rest van Atlantic/Pacific, Afrika, Midden-Oosten en Zuid-Amerika kortingen tot 10%.



10-15% korting naar Doha, Johannesburg, Singapore, Beijing, Hongkong, Shanghai, Tokyo, Bangkok, Manila, Kuala Lumpur, Delhi en Melbourne.



Tot 16% korting op de Business Class vluchten en tot 11% korting op Premium Economy Class vluchten.



Altijd 5% korting op de huurprijs.



10-13% korting op alle vluchten.

Het ZW- en WGA-risico: hoe beheers je de kosten?

Sociale zekerheid is een behoorlijke kostenpost voor ondernemingen. Het behelst zo'n 20% bovenop de totale loonsom en in veel gevallen zelfs meer. Niks aan te doen, denk je? Dat is niet waar: deze kosten zijn voor een groot deel beïnvloedbaar.

Vanaf het begin van de jaren '90 is de financiële verantwoordelijkheid van zieke en arbeidsongeschikte werknemers steeds meer naar de werkgever verschoven. Anno 2020 is het zo dat een onderneming in Nederland gedurende 12 jaar de financiële verantwoordelijkheid draagt voor deze categorie werknemers in de vorm van loondoorbetalingsplicht, ZW-uitkeringskosten en WGA-uitkeringskosten. Deze kosten worden via de Whk-premie aan de individuele onderneming doorbelast. Hierbij is de algemene stelregel dat de vervuiler betaalt: 'in dienst tijdens de eerste ziektedag en/of ziek binnen 28 dagen na einde dienstverband' betekent voor rekening van de werkgever. Hierbinnen zijn een aantal uitzonderingen te noemen.

Welke ZW- en WIA-kosten worden niet gefinancierd uit de Whk-premie?

Naast de Whk-premie betaalt iedere onderneming in Nederland WIA-basispremie. Deze premie is voor iedere onderneming dezelfde en de premie wordt jaarlijks opnieuw vastgesteld. Vanuit deze premie worden de kosten van WAO-, WAZ-, IVA- en WAZO-uitkeringen gefinancierd. Daarnaast worden de kosten van de WGA-uitkeringen die langer dan 10 jaar lopen en de kosten van de no-risk polis uit de WIA-basispremie gefinancierd.

Eigenrisicodragerschap

Op dit moment is er (nog) geen keuzemogelijkheid voor de wijze van financieren van het risico voor de WIA-basispremie. Voor de Whk-premie echter, kun je eigenrisicodragers (ERD) worden, waardoor je geen Whk-premie meer betaalt. In veel gevallen levert dit een aanzienlijk financieel voordeel op. Dit geldt voor zowel de ZW-premie als de WGA-premie. Deze risicogebieden worden separaat behandeld, je kunt dus voor de ZW eigenrisicodragers zijn en voor de WGA Whk-premie betalen of andersom.

Waar moet je op letten bij deze afweging?

Bij het maken van een keuze voor ERD zijn er flink wat risico's waar je rekening mee moet houden. De materie is complex, een inschattingsfout is zo gemaakt en dan betaal je alsnog te veel in plaats van dat je er voordeel aan hebt. We beschrijven een top 5 van deze aandachtspunten en risico's:

1. Risicoprofiel

Maak een gedegen afweging tussen de kosten als ERD en de kosten die je hebt bij Whk-premiebetaling en stel een business case op. Voorkom een beslissing op basis van een onvolledig en onrealistisch beeld. Breng tot

zeker 3 jaar terug in beeld welke instroom is ontstaan in de ZW en de WGA en wat het verloop en de gemiddelde duur is van die uitkeringen. Dit is een cruciale stap in het beoordelen van het ERD. Let daarbij ook op werknemers die ziek uit dienst zijn gegaan. Deze werknemers zijn weliswaar uit dienst maar de onderneming waar de werknemer in dienst was op het moment dat hij ziek werd, blijft belanghebbende. UWV informeert de belanghebbende onderneming bij wijzigingen of beëindigingen van ZW- en of WGA-uitkeringen van de (ex)werknemer. Dit wordt echter in de praktijk nogal eens vergeten of deze post van UWV raakt zoek. Een grondig onderzoek naar het verloop van het ZW- en WGA-risico brengt inzicht en levert een realistisch risicoprofiel. Op basis van dit beeld kan een toekomstig risicoprofiel worden opgesteld. Maak daarbij ook een scenario waarbij de instroom in de ZW en de WGA hoger is dan verwacht. Zo kom je niet voor verrassingen te staan, mocht dit toch tegenzitten. Houd bij een toekomstig scenario rekening met de ambities van de onderneming: wordt een groei verwacht of juist krimp, worden nieuwe BV's ingericht, zijn er reorganisaties gepland? Door dit goed in beeld te hebben, ontstaat eveneens de mogelijkheid om bijvoorbeeld een (nieuwe) BV in te richten waarin enkel werknemers



met een vast dienstverband werkzaam zijn; hierdoor wordt het risico op ZW-instroom nagenoeg nihil en beperk je daarmee ook een deel van de WGA-instroom.

2. Werkgeverslasten

Houd bij het opstellen van een business case voor ERD of publieke bestel (Whk-premie) rekening met de SV-premies. Bij de Whk-premie is deze inbegrepen. Wordt de onderneming ERD (zonder private verzekering) dan betaalt de onderneming naast de uitkering, ook de SV-premie. Dit percentage ligt rond de 15%, een belangrijke kostenpost om in beeld te hebben.

3. Terugkeerpremie en historische schadelast

Na een periode van ERD heeft de onderneming de keuze om weer terug te stappen in het publieke bestel en weer Whk-premie te betalen. De gedachte dat de onderneming dan weer met een schone lei begint, is echter achterhaald. Om te voorkomen dat ondernemingen 'heen-en-weer hoppen' tussen ERD zijn en Whk-premie betalen is wet- en regelgeving aangescherpt middels de 'anti-duiventil' maatregel: iedere onderneming die na een periode van ERD terugstapt in het publieke bestel, ontvangt een Whk-premie met als

grondslag de historische schadelast. Daarnaast geldt dat bij een terugkeer in het publieke bestel, de onderneming pas weer na 3 jaar opnieuw ERD mag worden.

4. Dubbele financiering ZW- en WGA-risico en monitoren van de schadelast

Het is best vreemd dat de schade die reeds is gefinancierd door het ERD bij een terugkeer in het publieke bestel toch weer opnieuw aan de onderneming wordt toegerekend en doorbelast. Deze anti-duiventil maatregel benadrukt wel het belang dat ondernemingen alert moeten zijn op het verloop van deze risicogebieden tijdens het ERD zodat je bij een keuze voor terugkeer niet voor verrassingen komt te staan.

De kosten van de instroom in de ZW- en de WGA is het risico van de onderneming. Toch hebben veel ondernemingen geen focus op beheersing van deze risicogebieden. Vaak denken men 'uit het oog uit het hart' en daarnaast verwachten ondernemingen dat UWV of een verzekeraar (bij ERD) zich maximaal inzet om de schade van uitkeringen zoveel mogelijk te beperken. Niets is minder waar. UWV kampt met enorme achterstanden en toont weinig initiatief richting de ZW- of WGA-gerechtigden. Verzekeraars hebben hier weliswaar

meer focus op of besteden deze werkzaamheden uit aan specialisten, maar desalniettemin blijft de onderneming belanghebbende: het is daarom van belang dat de onderneming regelmatig geïnformeerd wordt over het verloop en de activiteiten en/of genomen maatregelen in het ZW- en WGA-risico.

5. Taken en verantwoordelijkheden

Bij de afweging om ERD te worden, is het belangrijk om te weten welke taken en verantwoordelijkheden de onderneming krijgt bij eigenrisicodragerschap. Aan het ERD zijn namelijk een flink aantal eisen verbonden. Zo moet de onderneming bijvoorbeeld bij het ZW-ERD naast het volgen van de Wet verbetering poortwachter, het dagloon berekenen, de uitkering vaststellen, de loonstrook opstellen en de loonaangifte bij de Belastingdienst verzorgen. UWV controleert of de ZW-ERD'er aan de vereisten voldoet. Het is dus van belang dat je ook deze activiteiten en kosten in de business case opneemt.

Zorg dat je de sociale zekerheidskosten in kaart hebt. Hierdoor bespaar je veel geld en beheers je risico's.

Heb je het speelveld volledig in kaart gebracht, zowel kwalitatief als kwantitatief? Dan ben je in staat om:

- Alle SV-regelingen optimaal te benutten;
- De kosten voor sociale zekerheid zoveel mogelijk te verlagen;
- De risico's te verkleinen en te beheersen.

Partner in sociale zekerheid

Equivalence is je partner voor alle onderwerpen binnen de sociale zekerheid en neemt je werk uit handen. Als lid van een deelnemende branchevereniging ontvang je op alle diensten van Equivalence een korting van 10%.

MEER INFORMATIE

Equivalence

Telefoon : (085) 30 34 354

E-mail : info@equivalence.nl

Website : www.equivalence.nl

Ga voor 100% duurzaam met Pro Line werkkleding

De kledingindustrie gebruikt gigantische hoeveelheden grondstoffen om textiel te produceren. Maar wat denk je: hoeveel procent van al dat materiaal wordt gerecycled en krijgt een tweede leven als grondstof voor nieuw textiel? Schrik niet: wereldwijd gaat dit om minder dan 1%. 99% van het oude textiel eindigt dus als minderwaardig materiaal zoals vodden of nog erger: als brandstof of vuilnis. Zonde toch? Belangrijk: de verspilling situeert zich vooral in de mode-industrie. Voor werkkleding zijn de recycle en duurzaamheidscijfers gelukkig heel wat beter. Met de nieuwe Pro Line collectie zet CWS verdere duurzame stappen in haar circulair businessmodel.

Wat levert het circulair model van CWS jou op?

Met haar verhuurmodel werkt de onderneming al jaren volgens de principes van de circulaire economie. Voor CWS is werkkleding niet zomaar te herleiden tot een product, er schuilt een hele dienstverlening achter. CWS biedt duurzame kleding met lange levensduur, herstelt de kleding waar mogelijk en recyclet ze als ze echt versleten is. Zo houdt CWS de negatieve impact op mens, milieu en samenleving zo klein mogelijk. De Pro Line collectie van CWS is de logische volgende stap in die circulaire visie.

Werkkleding 2.0: Pro Line - een extra duurzame upgrade

De basis voor de meeste bedrijfskleding bestaat uit twee grondstoffen: katoen en polyester. Maar de traditionele manier om die twee grondstoffen te produceren, heeft belangrijke minpunten. Om polyester te maken, zijn veel klimaatvriendelijke grondstoffen zoals aardolie nodig, en heel wat energie. De katoenteelt is bijzonder waterintensief. Dat

kan beter. Maar hoe? Voor de productie van beide basisproducten biedt de nieuwe Pro Line collectie een milieuvriendelijk antwoord. Pro Line bestaat uit 65% gerecycled polyester van PET-flessen en plastic afval en uit 35% duurzaam geproduceerd Fairtrade-katoen.

Hoe recycle je polyester?

Het aandeel polyester in Pro Line bestaat uit vezels van Repreve®. CWS werkt daarvoor samen met producent Unifi. Dat bedrijf recyclet jaarlijks ongeveer 2,2 miljard PET-flessen tot vlokken, zet ze verder om tot korrels en uiteindelijk tot Repreve®-garens. Deze 100% gerecyclede polyestergarens gebruikt CWS voor de Pro Line collectie.

Wist je dat ...

... het 1.000 jaar kan duren voordat een PET-fles biologisch is afgebroken?

... producten maken met gerecycled polyester lukt met 45% minder energie en met bijna 20% minder water?

... dit de uitstoot van CO₂ hierdoor met meer dan 30% vermindert?

"CWS werkt samen met leverancier Unifi die al ruim 20 miljard PET-flessen hergebruikte als grondstof voor nieuw polyester voor textiel."

Bedankt om samen met ons te kiezen voor Fairtrade-katoen

Duurzaamheid is het DNA van de CWS-bedrijfsstrategie. De jarenlange samenwerking met Fairtrade is daar een belangrijk onderdeel van. CWS neemt jaarlijks enorme hoeveelheden Fairtrade-katoen af. Daar profiteren alle betrokken partijen van. Enerzijds krijgen de katoenproducenten hiermee de garantie op een eerlijke prijs en goede arbeidsomstandigheden. Anderzijds betekent het voor jou als CWS-klant dat ook jij een bijdrage levert aan eerlijke handel en duurzaam ondernemen.

3 keer winst door de juiste stofkeuze

Voor het milieu

Met de Pro Line collectie ga je voor 100% duurzaamheid dankzij de lange levensduur en de mix van gerecycled polyester en Fairtrade-katoen, duurzaam geproduceerd in Italië volgens Oeko-Step level 3.

Voor het industriële onderhoud

Intensief wassen in een industriële wasserij? Pro Line is tegen alles bestand. Excellent kleurbehoud, minimale krimp, maximaal kreukherstellend én reproduceerbaar.

Voor de drager zelf

Nog voor het verwerkt is in de kleding, voelt het textiel op zich al zacht aan. Extra pluspunten van deze stof zijn het gewicht van 290 gram per vierkante meter, de mechanische stretch en het Oeko-tex Standard 100 certificaat. Dit label garandeert dat de kleding geen schadelijke stoffen bevat voor de gezondheid. Hoewel Oeko-tex 100 het gezondheidsaspect voorop plaatst, hebben de richtlijnen rond het beperken van schadelijke stoffen natuurlijk ook veel raakvlakken met het ecologische aspect.

En de Pro Line collectie zelf? Die slaat resoluut de weg van het comfort in. Je voelt je gewoon lekker als je Pro Line werkkleding draagt, dankzij de stretch inzetstukken, de elastische tailleband, de reflecterende elementen en (bij broeken) de cordura knie-



zakken. Met keuzemogelijkheden uit liefst elf kleuren zijn de modellen perfect combineerbaar met andere collecties.

En het ultieme comfort zit natuurlijk in het CWS-verhuurmodel. CWS zorgt simpelweg voor alles. Ophalen, reinigen, eventueel herstellen, vervangen en uiteraard terugbrengen van de kleding.

Waarvoor staat een partnership met CWS?

- Wereldleider in essentiële diensten
- Totaaloplossing bij één leverancier
- Een heel compleet producten- en dienstenaanbod
- Betrouwbare en constante kwaliteit
- Maatwerk op basis van een grondige situatie- en omgevingsanalyse

- Regionale spreiding
- Een gezond evenwicht tussen sociale, ecologische en economische belangen
- Partnership met professionele oplossingen op maat van de klant, persoonlijke opvolging en proactief advies
- Deskundigheid, vakmanschap en professionaliteit van onze medewerkers
- Wederzijds vertrouwen en een nauwe harmonieuze samenwerking

MEER INFORMATIE

CWS

Telefoon : 0800 18 99

E-mail : thomas.pereboom@cws.com

Website : www.cws.com

Flexibele oplossingen voor tekort aan (technisch) personeel

Door toenemende robotisering en digitalisering worden andere eisen aan medewerkers gesteld. Daarnaast vraagt de coronacrisis om flexibel inzetbaar personeel. De bij Members' Benefits aangesloten uitzendbureaus investeren daarom continu in de ontwikkeling van kennis en ervaring van flexkrachten. Zo kunnen zij aan de stijgende vraag naar goed gekwalificeerd technisch personeel van leden voldoen, nu en in de toekomst. Bovendien profiteer je als lid bij de inzet van flexkrachten van gunstige contractuele voorwaarden.

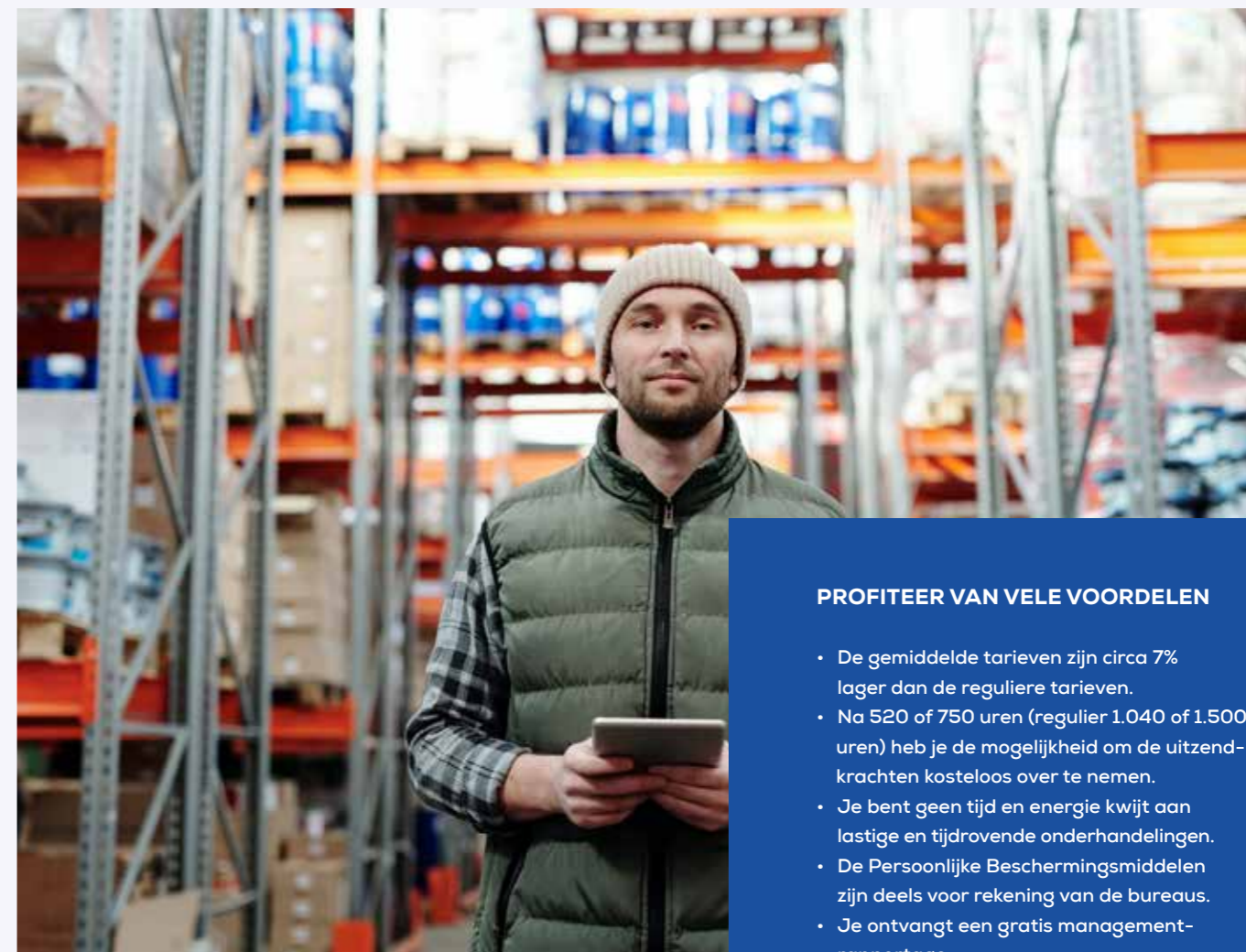


Aanbod drie verschillende partners

Members' Benefits heeft raamovereenkomsten afgesloten met drie uitzendbureaus: Adecco Group Nederland, Luba en Holland Employment Experts. Bij Adecco en Luba kun je terecht voor gemotiveerde uitzendkrachten (tot en met mbo-niveau) die administratieve, productie, logistieke en licht technische functies uitvoeren. Bij Holland Employment Experts heb je de keuze uit uitzendkrachten en payrollkrachten tot en met wo-niveau, medewerkers met specialistische functies en stagiaires.

Inleencontracten met gunstige voorwaarden

De contracten met de uitzendbureaus kenmerken zich door voorwaarden die doorgaans alleen zijn voorbehouden aan de grotere inleners. Deze gunstige voorwaarden zijn nu ook voor jou bereikbaar. Je hoeft niet zelf te onderhandelen. Alle overeenkomsten zijn klaar voor gebruik en voldoen aan de meest recente wet- en regelgeving. Het enige dat je hoeft te doen, is één van de gecontracteerde bureaus te bellen en een aansluitovereenkomst te tekenen.



PROFITEER VAN VELE VOORDELEN

- De gemiddelde tarieven zijn circa 7% lager dan de reguliere tarieven.
- Na 520 of 750 uren (regulier 1.040 of 1.500 uren) heb je de mogelijkheid om de uitzendkrachten kosteloos over te nemen.
- Je bent geen tijd en energie kwijt aan lastige en tijdrovende onderhandelingen.
- De Persoonlijke Beschermingsmiddelen zijn deels voor rekening van de bureaus.
- Je ontvangt een gratis management-rapportage.

Investeren in flexkrachten met oog op de toekomst

Door de toenemende snelheid van technologische innovatie en digitalisering en doordat werk hierdoor steeds specialistischer wordt, zal er een groeiende behoefte blijven aan goed gekwalificeerd technisch personeel. De bij Members' Benefits aangesloten bureaus investeren daarom in scholing van hun flexkrachten. Zo biedt het 'Fit for the Future'-programma van Adecco flexmedewerkers de kans om zich te laten omscholen, opleiden en coachen naar een toekomstbestendige baan. Bij Luba kunnen flexwerkers gebruikmaken van Luba Talent+. Met dit programma worden zij uitgedaagd om aan te geven waaruit de door hun gewenste ontwikkeling bestaat en daar ook écht mee aan de slag te gaan. Middels een leerwerktraject, opleiding of cursus. De stijgende vraag naar gekwalificeerd personeel maakt het nodig om naast het opleiden van uitzendkrachten, ook aan creatieve alternatieve oplossingen te denken. Via Holland Employment Experts kunnen de inzet van expats en hoogopgeleide kennismigranten uitkomst bieden, als andere oplossingen niet voor handen zijn.

MEER INFORMATIE

Adecco Group Nederland

Telefoon : (06) 53 64 58 04

E-mail : leendert-jan.van.de.koppel@adecogroup.com

Luba

Telefoon : (071) 516 30 30

E-mail : fme@luba.nl

Holland Employment Experts

Telefoon : (0513) 84 54 91

E-mail : info@hollandemploymentexperts.nl

Hoe worden mensen duurzaam inzetbaar?

De toekomst voor iedereen laten werken

We zien dat de wereld van werk verandert. Niet alleen door de coronacrisis, maar juist ook door nieuwe tools, automatisering, digitalisering en robotisering. Banen verdwijnen én nieuwe banen verschijnen. Nu is het moment om kritisch te kijken naar je personeelsbestand en wensen voor de toekomst. Past je personeel van vandaag bij het werk van morgen? Hoe zorg je ervoor dat medewerkers blijven leren zodat zij duurzaam inzetbaar zijn? De Adecco Group gelooft dat er voor iedereen een plek is op de arbeidsmarkt en zorgt ervoor dat medewerkers opgeleid en begeleid worden naar een baan die zij willen, in de nieuwe wereld van werk.

De coronacrisis heeft een enorme impact op de wereld van werk. Vrijwel iedere werkgever heeft als gevolg van een veranderende markt zijn personeelsbestand moeten aanpassen, of is daarmee bezig. Maar terwijl veel bedrijven noodgedwongen moesten afschalen, waren er ook organisaties die juist een enorme vraag naar personeel kregen in deze uitdagende tijd. Zo zagen we bijvoorbeeld dat vliegtuigmaatschappijen veel mensen moesten laten gaan, terwijl grote logistieke centra en bouwmarkten om nieuwe medewerkers stonden te springen. Dit als gevolg van de toename van het online koopgedrag van de consument en doe-het-zelfactiviteiten.

Van werk naar werk

Versillende initiatieven van Adecco die zijn gericht op de duurzame inzetbaarheid van flexmedewerkers kunnen in deze roerige tijd hun dienst bewijzen. Zo werkt Adecco al jaren samen met DOORZAAM. Dit arbo-, opleidings- en ontwikkelfonds voor de uitzendbranche wil dat iedere uitzendmedewerker vitaal, veilig, vaardig en met plezier zijn werk kan doen en kan blijven doen. Daarmee wil het de duurzame inzetbaarheid van flexmedewerkers stimuleren. DOORZAAM stelt daarvoor bijvoorbeeld Werk naar werk-vouchers van € 500 beschikbaar. De vouchers zijn bedoeld om flexmedewerkers om te scholen naar een

andere baan. Denk hierbij bijvoorbeeld aan een platformmedewerker van Schiphol werkzaam via Adecco die omgeschoold wordt tot heftruckchauffeur, zodat hij in een magazijn aan de slag kan. Maar ook volledige omscholing tot bijvoorbeeld installatiemonteur, onderhoudsmonteur of servicemonteur behoort tot de mogelijkheden. Adecco ziet het belang ervan in om flexmedewerkers juist nu de kans te bieden zich om te laten scholen naar een baan waar vraag naar is.

Een leven lang leren

Mede dankzij de samenwerking met DOORZAAM is het Adecco gelukt om vele uitzendmedewerkers te herplaatsen bij opdrachtgevers die om personeel verlegen zaten. De HR-dienstverlener gelooft in de waarde van 'een leven lang leren' en investeert al geruime



tijd in duurzame inzetbaarheid van flexmedewerkers. "De crisis is een acute testcase", aldus Gijs Jan Kuilman, directeur Managed Services bij Adecco. "Het structureel up- en reskillen van medewerkers is al jaren een speerpunt van Adecco. We zijn continu met hen in gesprek over de volgende loopbaanstappen en wat hiervoor nodig is. Door opleidingen zijn mensen al een stuk veelzijdiger en daardoor beter inzetbaar. Tijdens de coronacrisis bleek heel duidelijk hoe belangrijk dit is, omdat we mensen nu makkelijk en snel konden herplaatsen."

Samen klaar voor de toekomst

Maar niet alleen tijdens een crisis is het van belang dat mensen flexibel inzetbaar zijn. Duurzame inzetbaarheid geldt voor de gehele looptijd van een carrière. Daarnaast is het voor werkgevers zinvol om te investeren in dit thema om zo werknemers voor lange tijd te binden en boeien. Voor iedere organisatie is het belangrijk om te kijken naar welke functies veranderen door de huidige innovaties en ontwikkelingen. Anderzijds is het belangrijk om te bepalen in hoeverre het personeel van nu andere skills nodig heeft die horen bij het werk van de toekomst. Kortom, hoe zorgen zowel werkgevers als werknemers ervoor dat zij samen klaar zijn voor de banen van morgen? Het omarmen van 'een leven lang leren' is hierbij een must. Zorg ervoor dat je bedrijf en personeel klaar zijn voor de toekomst door te investeren in opleidingen, omscholing en coaching on the job.

Fit for the Future

Adecco was al langere tijd bezig met het opzetten van een programma dat flexmedewerkers de kans geeft om zich te laten omscholen, opleiden en coachen naar een toekomstbestendige baan. Onder de naam 'Fit for the Future' werd het programma in mei van dit jaar versneld gelanceerd. Flexmedewerkers die hun opdracht door corona verloren konden op die manier in dienst blijven en herplaatst worden naar een andere sector. In het geval van een bedrijfssluiting kregen zij de kans om zich verder te ontwikkelen met behulp van de training en opleiding in de Adecco Academy.

"Vitaal en gelukkig aan het werk zijn en blijven"



Het idee achter 'Fit for the Future' is dat flexmedewerkers vitaal en gelukkig aan het werk kunnen, nu en in de toekomst. En daarbij staan ze er niet alleen voor: een 'Fit for the Future'-coach begeleidt hen en helpt hen ontdekken wat hun talenten zijn. In een persoonlijk ontwikkeltraject worden zij geholpen bij het behalen van hun persoonlijke doelen en krijgen ze antwoord op vragen als 'Waar liggen mijn kansen, wat kan ik, wat wil ik en wat heb ik nodig om daar te komen?' Als zij weten hoe ze hun vaardigheden en kennis optimaal kunnen inzetten, vergroten zij hun kansen op de arbeidsmarkt.

Investeren in de toekomst van werk

Adecco investeert en faciliteert in de professionele ontwikkeling van al haar flexmedewerkers. Claudia Portengen, Manager Duurzame Inzetbaarheid bij Adecco, geeft met het 'Fit for the Future'-programma invulling aan Adecco's ambitie om de toekomst te laten werken voor iedereen: "Ons doel is om onze flexmedewerkers te ondersteunen om 'Fit for

the future' te worden, zodat zij hun kansen op de arbeidsmarkt kunnen vergroten. Zo kunnen zij nu en in de toekomst gekwalificeerd, vitaal en gelukkig aan het werk zijn en blijven. Het programma draagt bovendien bij aan het beter laten aansluiten van vraag en aanbod op de arbeidsmarkt."

Met het 'Fit for the Future'-programma bouwt Adecco samen aan de toekomst van werk. Wil je ook inzicht krijgen of je personeelsbestand toekomstbestendig is? Neem dan contact op met Adecco.

MEER INFORMATIE

Adecco Group Nederland

Telefoon : (06) 53 64 58 04

E-mail : leendert-jan.van.de.koppel@adeccogroup.com

Website : www.adecco.nl

Personeel aannemen in onzekere tijden?

Zorg dat je kunt meeveren met groei en krimp

Trek je direct personeel aan wanneer de markt aantrekt? Of wacht je eerst af of er geen terugval komt? En wat voor contract geef je een nieuwe medewerker in deze economisch onzekere tijden? Holland Employment Experts helpt bedrijven met dit soort vraagstukken. Met tips, adviezen én met concrete contractoplossingen.

Na ruim drie economisch dramatische coronamaanden stapten we begin juli voorzichtig uit de 'intelligente lockdown'. De hoop op (snel) economisch herstel groeide en de positiviteit bij ondernemers nam toe. Aan het einde van de zomer zette het coronavirus echter een comeback in en de overheid draaide diverse versoepelingen weer terug. Daarmee keerde bij veel ondernemers ook de onzekerheid weer terug.

Duidelijk is inmiddels dat de coronacrisis onze economie blijvend heeft veranderd. "We moeten toe naar een nieuwe economische realiteit", zei minister Wouter Koolmees van Sociale Zaken en Werkgelegenheid al. Daarmee doelde hij onder meer op een 'nieuwe' economie die past binnen de anderhalve-metersamenleving. Maar hoe je daar als bedrijf naartoe moet, moet je grotendeels zelf uitzoeken. En dat gaat vaak gepaard met personeelsdilemma's.



Heel tevreden over een medewerker die je via Holland Employment Experts op flexibele basis inzet? Je kunt hem altijd zelf in dienst nemen wanneer het jou uitkomt, kosteloos.

Meeveren met groei en krimp

De onzekere vooruitzichten zorgen voor hoofdbrekens als je nieuw personeel nodig hebt. Zodra de economie aantrekt, wil je opschalen met extra mankracht. Maar wat doe je met deze extra mankracht wanneer de groei niet doorzet of je omzet zelfs (weer) keihard terugloopt. Dan moet je direct kunnen afschalen. Die extra personeelskosten, -risico's en -lasten kun je je dan niet veroorloven. Holland Employment Experts helpt bedrijven aan de ideale samenstelling van vast en flexibel personeel, zodat je kunt meeveren met groei en krimp.

Het is zelden ideaal om ál je medewerkers een vaste aanstelling te geven of ál je medewerkers op flexibele basis in te zetten. Het gemiddelde bedrijf in Nederland heeft 70 procent van de medewerkers in vaste dienst, de overige 30 procent fungeert als flexibele schil. Doorgaans groeit dit flexpercentage in tijden van crisis, omdat ondernemers zich dan sterker bewapenen tegen mogelijke tegenslagen.

De ideale combinatie van 'flex en vast' verschilt echter per sector en per bedrijf. Het gewenste contracttype hangt ook af van de functie en de kandidaat. Voor een moeilijk te vervullen functie, bind je een kandidaat het liefst zo lang mogelijk aan je. Ook in crisistijd is dat een risico waard. Minder kritieke func-

HOLLAND EMPLOYMENT EXPERTS

Members' Benefits partner Holland Employment Experts neemt risico's, administratieve plichten en juridische zaken weg bij werkgevers én kennismigranten. De specialiteit: (tijdelijk) medewerkers inzetten. En dan met name buitenlandse vakkrachten zoals expats en kennismigranten.



Linda van den Berg, Sales Manager Expats bij Holland Employment Experts

ties waarbij het aanbod van personeel groter is, lenen zich vaak meer voor een flexibele invulling.

Flexibiliteit en vastigheid

Holland Employment Experts biedt bedrijven in de maakindustrie flexibiliteit en vastigheid met een uitzendformule via een matchingsplatform. Het platform brengt de vraag van bedrijven samen met het aanbod van (technologische) flexkrachten. Kun je je activiteiten opschalen? Dan kun je personeel eenvoudig via Holland Employment Experts inzetten. Zorgt het coronavirus opnieuw voor een productiet terugval? Dan kun je eenvoudig afschalen en de samenwerking met de medewerker stopzetten. Groeit het werkaanbod blijvend? Dan kun je de medewerker kosteloos overnemen en zelf in dienst nemen.

Holland Employment Experts helpt bedrijven in de maakindustrie al jaren aan lenigheid met hun personeelsbeleid, zodat ze snel kunnen inspelen op de grilligheid van de markt. Dat deed het ook tijdens het herstel van de vorige crisis. De adviseurs van Holland Employment Experts denken graag mee over de mogelijkheden om vastigheid en flexibiliteit te combineren in jouw bedrijf. Zo kun je direct profiteren van groei en heb je minimale risico's bij krimp.

KENNISMIGRANTEN GESPAARD TIJDENS CRISIS

Bedrijven ontzagen kennis-migranten tijdens reorganisaties die ze doorvoerden om na de coronacrisis overleven. Dit meldde RTL Nieuws onlangs in een artikel waarvoor onder meer Holland Employment Experts werd geïnterviewd. "In veel gevallen hebben kennismigranten banen die moeilijk te vervullen zijn, dus werkgevers willen ze graag behouden. Als er afscheid moet worden genomen van mensen, merken we dat deze groep wordt gespaard", aldus Linda van den Berg, Sales Manager Expats bij Holland Employment Experts.

Toen Nederland eind maart de grenzen voor reizigers van buiten de EU sloot om de verspreiding van het COVID19-virus tegen te gaan, hadden kennismigranten bovendien een uitzonderingspositie. Zij mochten wél ons land in. Goed om te weten wanneer de tweede coronagolf onverhoopt tot een nieuwe grenssluiting leidt. Hulp of advies nodig? Holland Employment Experts helpt bedrijven met de inzet van kennismigranten en is bekend met de laatste wet- en regelgeving.

MEER INFORMATIE

Holland Employment Experts

Telefoon : (0513) 84 54 91

E-mail : info@hollandemploymentexperts.nl

Website : www.hollandemploymentexperts.nl

Scholing brengt balans terug op de arbeidsmarkt

Door de coronacrisis zie je grote verschuivingen op de arbeidsmarkt. De verschillen in openstaande vacatures tussen sectoren zijn groot. De horeca en evenementenbranche ziet door de langdurige sluiting een enorme krimp in banen en nieuwe vacatures. Aan de andere kant ziet de zorg en logistieke sector een toename in vacatures.



Mismatch werklozen

Corona heeft de schaarste in de zorg, bouw en ict niet opgelost. Zeker in de zorg is duidelijk hoeveel extra medewerkers nodig zijn. Het aantal werklozen neemt ondertussen toe. Onder de werklozen zitten veel arbeidskrachten die op dit moment niet terug kunnen naar het beroep dat zij hadden. En vaak passen zij ook niet op de vacatures die wel openstaan. Om de aansluiting van deze groep en van toekomstige arbeidskrachten op de arbeidsmarkt te verhogen wordt op diverse manieren ingezet op scholing. Vanuit de overheid wordt in het kader van de NOW 3.0 zo'n € 50 miljoen extra beschikbaar gesteld voor scholing. Ook biedt zij sinds 1 augustus voor iedereen die dat wil een gratis ontwikkeladvies vanuit het programma 'NL Leert Door'.

Omscholing oplossing werkloosheid?

Is de investering in (om)scholing een kans om de groeiende groep 'corona-werklozen' aan het werk te krijgen in een ander beroep? Wellicht voor een deel. Er zijn een aantal kanttekeningen te plaatsen: het aantal vacatures stijgt niet evenredig met het aantal werklozen. Daarnaast wil of kan niet iedere werkloze snel worden (om)geschoold naar een ander beroep. Sommige beroepsgroepen verdwijnen

ook niet, maar bieden tijdelijk geen werk. Er is ongetwijfeld een groep werklozen die openstaat voor (om)scholing en daarvoor in aanmerking komt. Het is de moeite waard om met deze mensen in gesprek te gaan om te zien of zij, dankzij een opleiding, kunnen werken in beroepsgroepen waarin het aantal vacatures toeneemt of structurele schaarste heerst.

Wendbaarheid vergroten

Daarnaast is scholing met name de oplossing om werknemers klaar te maken, en te houden, voor de constant veranderende arbeidsmarkt. En voor bedrijven om beter ingespeeld te zijn op dezelfde arbeidsmarkt. Zodat vraag en aanbod beter aansluit en beide partijen - ook bij onverwachte crises - wendbaarder zijn. Scholing en omscholing is dan ook een gezamenlijke verantwoordelijkheid van werkgevers en werknemers. Wordt dit door hen ook zo gezien?

Opleidingsbereidheid werknemers en werkgevers

Volgens een recente enquête door Nationale Vacaturebank overweegt een kwart van de ondervraagden om zich bij of om te scholen. Vooral werkende jongeren: onder de groep 25-34 jaar is dit 34% en bij 18-24 jaar zelfs 46%. Onder uitzendkrachten wil 95% graag meer leren op het werk, via trainingen, een cursus of van een collega. Dat blijkt uit een onderzoek door stichting DOORZAAM, die als doelstelling heeft om de duurzame inzetbaarheid van uitzendkrachten te stimuleren.

Ruim twee derde van de werkgevers vindt dat de organisatie medeverantwoordelijk is voor de toekomstbestendigheid van de werknemers, blijkt uit onderzoek van Indeed. In de praktijk wordt om- en bijscholing echter weinig aangeboden aan werknemers, omdat een directe aanleiding (nog) niet wordt gevoeld. Slechts een derde van de werkgevers ziet om- en bijscholing als route naar herstel (na corona) en van belang om te kunnen blijven voortbestaan.

Het lijkt er dus op dat werknemers het belang van opleiden, zeker in het licht van de huidige crisis, zien. Een groot deel van de werkgevers is minder geneigd om hierin te investeren.

Flexwerkers opleiden via Talent+

Als uitzender zien we het als onze verantwoordelijkheid om flexwerkers duurzamer inzetbaar te maken. Om ze minder kwetsbaar te maken op de arbeidsmarkt. Luba gaat dan ook al enige tijd met flexwerkers en bedrijven in gesprek over opleiden. We hebben dit vertaald in ons Luba Talent+ programma, gericht op korte en langere scholingstrajecten. Sommige opleidingen worden gefinancierd uit een scholingsfonds van de Stichting DOORZAAM, waarin verschillende uitzendbedrijven samenwerken. Daarnaast bieden we zelf leer-werktrajecten en kortere cursussen in met name vakgebieden waar schaarste is. Dat doen we samen met onze opdrachtgevers in onder andere de zorg, techniek, industrie (operators) en logistiek.

Met Talent+ gaan we niet over één nacht ijs. Een scholingstraject moet echt bijdragen aan de inzetbaarheid (en loopbaanwensen) van een kandidaat of flexwerker. Daarnaast moet hij of zij gemotiveerd zijn om een scholingstraject te volgen bij één van onze opdrachtgevers. Pas dan gaan we een verbintenis aan

en bepalen we hoe we gezamenlijk gaan zorgen voor een succesvolle afsluiting. Elk scholingstraject, kort of lang, vergt betrokkenheid van alle partijen. En eindigt niet met een diploma of certificaat. Dat is pas het beginpunt op weg naar groei, voor zowel flexwerker als opdrachtgever.

Hoe helpt opleiden jou vooruit?

We gaan graag met je in gesprek over het nut en de mogelijkheden van opleiden. Samen kijken we wat er nodig is voor groei, hoe we concrete doelen kunnen bereiken. Een lange termijnvisie in plaats van een pleister op de wond (na corona). Zodat we samen kunnen zorgen voor duurzame inzetbaarheid en een arbeidsmarkt in balans.

MEER INFORMATIE

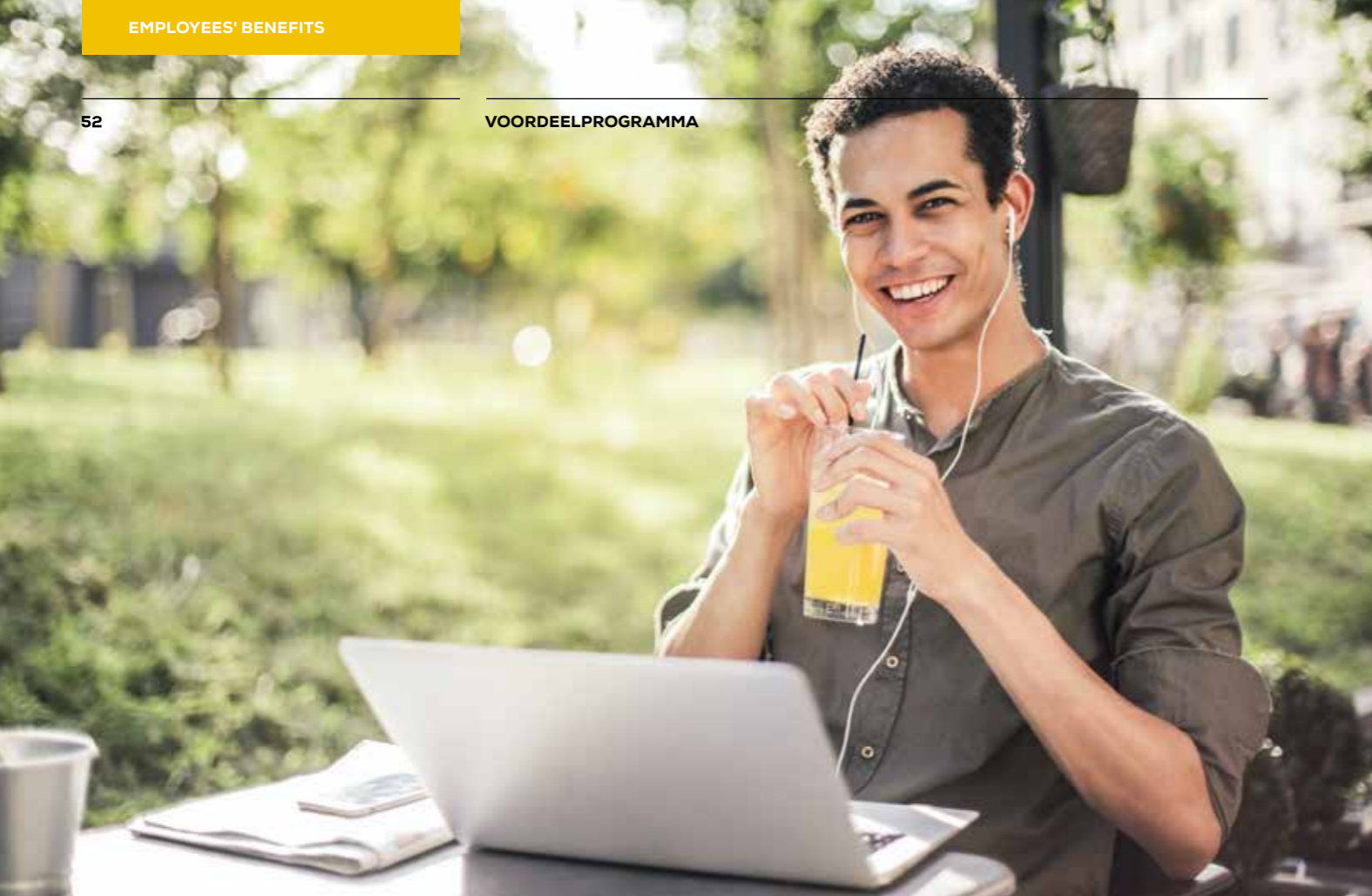
Luba

Telefoon : (071) 516 30 30

E-mail : fme@luba.nl

Website : www.luba.nl





Employees' Benefits een verrijking van je arbeidsvoorwaarden

Het is als bedrijf steeds belangrijker om je te onderscheiden. Dat geldt natuurlijk voor je klanten, maar ook voor je eigen medewerkers. Als ondernemer weet je dat het binden van werknemers steeds belangrijker wordt. Met dit doel voor ogen is een speciaal programma voor de medewerkers van je bedrijf gemaakt: Employees' Benefits.

Voordeelprogramma voor medewerkers

Employees' Benefits biedt een verrijking van de arbeidsvoorwaarden. Medewerkers kunnen via dit programma profiteren van aanzienlijke kortingen op een breed scala aan producten en diensten, zoals kortingen op een autoverzekering, huishoudelijke apparaten of een leuk weekendje weg. De producten van de leveranciers van Employees' Benefits zijn veelal A-merken. Zo zijn de medewerkers verzekerd van hoogwaardige producten, uitstekende service en een landelijke dekking.

"Belangrijk voordeel bovenop je bestaande arbeids- voorwaarden"

Je eigen voordeelprogramma in de huisstijl van jouw bedrijf

Leden van de deelnemende brancheverenigingen kunnen kosteloos gebruikmaken van Employees' Benefits. Als werkgever heb je ook de mogelijkheid om het voordeelprogramma in de eigen huisstijl aan te bieden. Tegen geringe kosten wordt de website voor jouw bedrijf in de eigen 'look and feel' opgemaakt, met je bedrijfslogo, je huiskleuren, een eigen homepage afbeelding en met een eigen welkomstwoord. Medewerkers kunnen door middel van een koppeling met de website (internet, intranet) van het bedrijf toegang krijgen tot het totale aanbod van kortingsregelingen. Bijzonder is ook, dat de eigen regelingen van het bedrijf op de website geplaatst kunnen worden. Dit kan een eigen voordeel regeling zijn, maar ook de arbeidsvoorwaarden en de pensioenregeling.

Communicatie

De communicatie over je eigen voordeelprogramma wordt je, net zoals het onderhoud aan de website, geheel uit handen genomen. Je ontvangt een speciale introductiebrief over het voordeelprogramma voor je medewerkers. Daarnaast worden je medewerkers met de e-nieuwsbrief maandelijks op de hoogte gesteld van nieuwe speciale aanbiedingen en voordelen. Je medewerkers zullen je eigen voordeelprogramma ervaren als extra kleur aan hun arbeidsvoorwaarden, als 'een cadeautje van je werkgever'.

MEER INFORMATIE

Employees' Benefits

E-mail : info@membersbenefits.nl

Website : www.employeesbenefits.eu

PARTNERS EMPLOYEES' BENEFITS

Een kleine greep uit de deelnemende partners van Employees' Benefits:



UITGELICHT: HP MEDEWERKERSVOORDEEL

Met HP Medewerkersvoordeel heb je structureel toegang tot de HP Online Store voor medewerkers. Daar profiteer je van exclusieve aanbiedingen, altijd de beste prijs en vind je alles wat je nodig hebt voor je thuiswerkplek. Je kunt bij de HP Online Store terecht voor krachtige laptops, externe monitoren om je laptop op aan te sluiten, snelle printers en handige accessoires.

Partners- index

Adecco
Adecco
T (06) 53 64 58 04
leendert-jan.van.de.
koppel@adeccogroup.com
www.adecco.nl

Aon
Aon
T (06) 25 08 62 75
marcel.staghouwer@aon.nl
www.aon.nl

ArboNed
ArboNed
T (06) 55 19 35 41
perry.perdok@arboNed.nl
www.arboNed.nl

Atradius
Atradius
T (020) 553 27 64
stefan.westendorp@atriadius.com
www.atriadius.nl

Atradius Collections
Atradius Collections
T (0529) 45 2517
maurice.vanbeek@
atriadius.com
www.atriadiuscollections.com

Beekestijn Business School
Beekestijn Business School
T (088) 147 41 00
info@beekestijn.org
www.beekestijn.org

CIBTvisas
CIBTvisas
T (070) 315 02 75
NL-FME@cibt.nl
www.cibtvisas.nl

CustomerTalk
CustomerTalk
T (06) 52 55 99 69
remko.westra@customertalk.nl
www.customertalk.nl

CWS
CWS
T 0800 18 99
thomas.pereboom@cws.com
www.cws.com

DirectLease
DirectLease
T (0)541 571 704
martin.holl@directlease.nl
www.directlease.nl

DHL
DHL
T (088) 0552 000
amsmembersbenefits@dhl.com
www.dhl.nl

e-Business Travel
e-Business Travel
T (085) 021 03 10
team@e-businesstravel.nl
www.e-businesstravel.nl

edpnet
edpnet
T (020) 712 94 00
info@edpnet.nl
www.edpnet.nl

ELYCIO TALEN
ELYCIO TALEN
T (078) 644 97 70
info@elyciotalen.nl
www.elyciotalen.nl

Essocard en Fleetcard
Essocard en Fleetcard
T (076) 561 44 73
membersbenefits@
diesiscardservice.com
www.fleettankpas.nl

Equivalence
EQUIVALENCE
T (085) 303 43 54
info@equivalence.nl
www.equivalence.nl

Holland Employment Experts
Holland Employment Experts
T (0513) 84 54 91
info@holland
employmentexperts.nl
www.holland
employmentexperts.nl

Luba
Luba
T (071) 516 30 30
fme@luba.nl
www.luba.nl

Lune
Lune
T 0528 - 23 08 85
info@lune.nl
www.lune.nl

Lyreco
Lyreco
T (088) 60 32 001
membersbenefits@lyreco.nl
www.lyreco.nl

Menea
Menea
T (030) 602 00 00
info@menea.nl
www.menea.nl

Nobotel
Nobotel
T (088) 170 06 70
smb@nobotel.nl
nobotel-smb.nl

Q8 Tango
Q8 Tango
T (06) 54 98 64 27
meender@q8.com
q8liberty.q8.nl/fme

Selecta
Selecta
T (06) 20 012 765
mark.kuijsters@
nl.selecta.com
www.selectavending.nl

SkillsTown
SkillsTown
T (088) 141 00 00
info@skillstown.com
www.skillstown.com/
members-benefits

Sunny Cars
Sunny Cars
T (085) 021 03 10
team@e-businesstravel.nl
www.e-businesstravel.nl

Unifiedpost Group
Unifiedpost Group
T (085) 023 9210
info@unifiedpost.com
www.zlogin.nl/smb-
ledenvoordeel

Ziggo Zakelijk
Ziggo Zakelijk
T 0800 0640
www.ziggo.nl/zakelijk

Zilveren Kruis
Zilveren Kruis
T (071) 364 19 20
team.branches@
zilverenkruis.nl
www.zilverenkruis.nl

Deelnemende verenigingen

Bij de Stichting Members' Benefits zijn op dit moment
17 verenigingen aangesloten. Bij deze verenigingen zijn
10.000 ondernemingen met circa 500.000 werknemers actief.

Anthos
Koninklijke Handelsbond voor
Boomkwekerij- en Bolproducten

NEPLUVI
Nederlandse Pluimvee Verwerkende
Industrie

CBM
Branchevereniging voor interieurbouw
en meubelindustrie

NEVAT
Branchevereniging voor toonaangevende
toeleveranciers in de Nederlandse
maakindustrie

ENVAQUA
Branchevereniging van ambitieuze
water- en milieutechnologiebedrijven

Netherlands Maritime Technology
Brancheorganisatie voor scheepswerven,
toeleveranciers en dienstverleners

FME
Ondernemersorganisatie in de
technologische industrie

NRK
Brancheorganisatie voor de rubber-
en kunststofindustrie

FOCWA
Branchevereniging voor ondernemers
in het carrosseriebedrijf

NVKL
Nederlandse Vereniging van
Ondernemingen koudetechniek
en luchtbehandeling

FPT-VIMAG
Branchevereniging voor de
productietechnologie

OSVN
Brancheorganisatie voor eerstelijns
opkopers van schadevoertuigen
in Nederland

KNHS
Koninklijke Nederlandse
Hippische Sportfederatie

stiba
Brancheorganisatie van gecertificeerde
auto-, motorfiets-, truck- en aanverwante
voertuigdemontagebedrijven

KNS
Koninklijke Nederlandse Slagers

Koninklijke BLN-Schuttevaer
Brancheorganisatie van en
vóór de binnenvaart

VNCI
Vereniging van de Nederlandse
Chemische Industrie

Atradius beschermt
en ondersteunt
uw onderneming
wereldwijd!



Kredietverzekering | Bedrijfsinformatie | Incasso